



# Solid Edge Maintenance Pack

1.	Was sind Maintenance Packs? .....	2
2.	Welche Maintenance Pack Version ist derzeit installiert? .....	2
3.	Welche Maintenance Pack Version ist die aktuellste?.....	3
4.	Woher bekomme ich das Maintenance Pack?.....	4
5.	Installation des Solid Edge Maintenance Packs .....	5

## 1. Was sind Maintenance Packs?

Für Solid Edge werden regelmäßig Aktualisierungen in Form von sogenannten Maintenance Packs veröffentlicht. Diese verbessern die Leistungsfähigkeit der Software und beheben Probleme.

Daher ist es generell sinnvoll, immer auf dem neuesten Stand zu sein und das jeweils aktuelle Update zu installieren.

## 2. Welche Maintenance Pack Version ist derzeit installiert?

Um die derzeit installierte Version des Maintenance Packs herauszufinden, öffnen Sie in Solid Edge entweder aus der rechten Seitenleiste oder aus der rechten oberen Ecke heraus die Solid Edge Hilfe (Abb. 1, Punkt 1).

Dort wählen Sie den Eintrag *Info über Solid Edge* (Abb. 1, Punkt 2) mit einem Klick aus und im sich öffnenden Fenster können Sie die Versionsnummer ablesen.

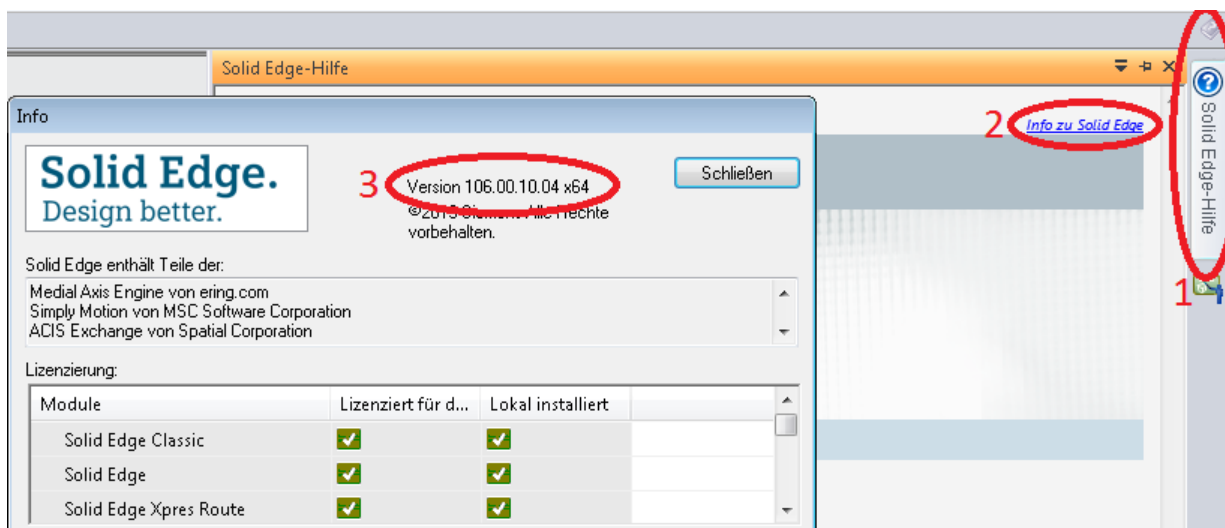


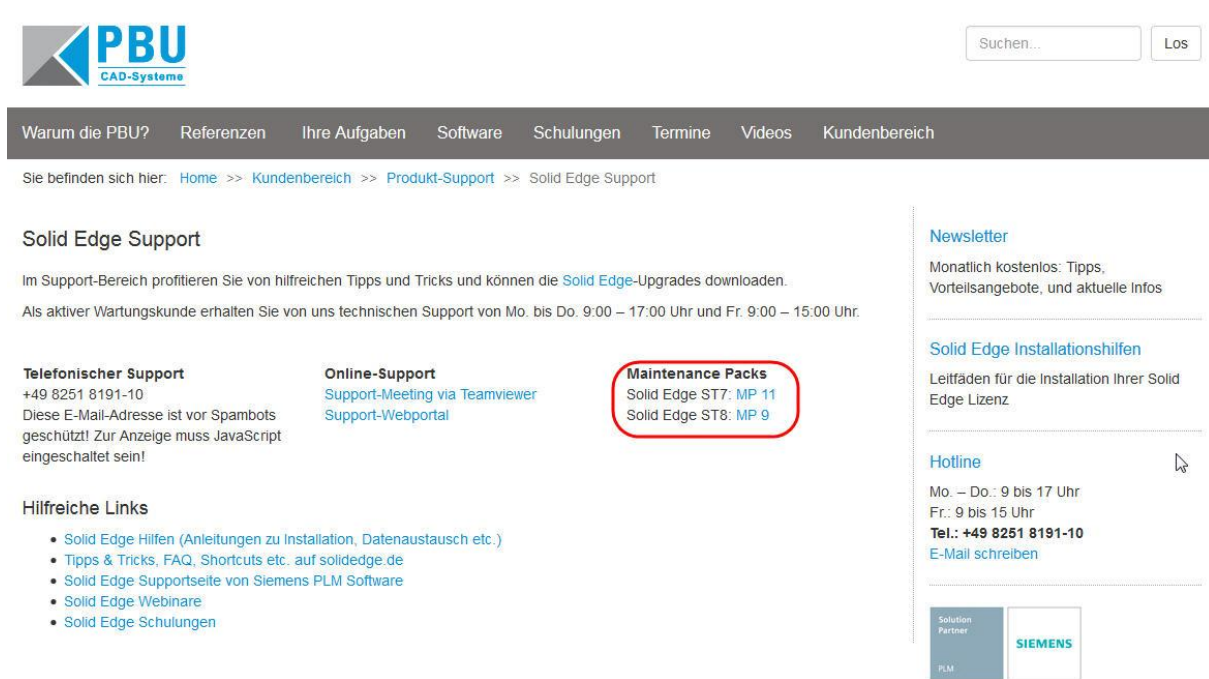
Abbildung 1

Die Versionsnummer *106.00.10.04 x64* ist wie folgt aufgeteilt:

- 106 entspricht der Programmversion, hier ST6
- Die 3. Stelle, hier 10, entspricht dem Maintenance Pack Stand
- x64 entspricht der 64-Bit-Version, diese Stelle entfällt bei der 32-Bit-Version

### 3. Welche Maintenance Pack Version ist die aktuelle?

Welches Maintenance Pack für Ihre Solid Edge Version das derzeit aktuelle ist, sehen Sie auf unserer Internetseite: [www.pbu-cad.de/kundenbereich/solid-edge-support](http://www.pbu-cad.de/kundenbereich/solid-edge-support)



The screenshot shows the PBU CAD-Systeme website interface. At the top right, there is a search bar with the text 'Suchen...' and a 'Los' button. Below this is a navigation menu with items: 'Warum die PBU?', 'Referenzen', 'Ihre Aufgaben', 'Software', 'Schulungen', 'Termine', 'Videos', and 'Kundenbereich'. A breadcrumb trail indicates the current location: 'Home >> Kundenbereich >> Produkt-Support >> Solid Edge Support'.

The main content area is titled 'Solid Edge Support'. It contains the following sections:

- Telefonischer Support:** +49 8251 8191-10. Note: 'Diese E-Mail-Adresse ist vor Spambots geschützt! Zur Anzeige muss JavaScript eingeschaltet sein!'.
- Online-Support:** Support-Meeting via Teamviewer, Support-Webportal.
- Maintenance Packs:** Solid Edge ST7: MP 11, Solid Edge ST8: MP 9. This section is highlighted with a red circle in the image.
- Hilfreiche Links:**
  - Solid Edge Hilfen (Anleitungen zu Installation, Datenaustausch etc.)
  - Tips & Tricks, FAQ, Shortcuts etc. auf [solidedge.de](http://solidedge.de)
  - Solid Edge Supportseite von Siemens PLM Software
  - Solid Edge Webinare
  - Solid Edge Schulungen

On the right side of the page, there are additional sections:

- Newsletter:** Monatlich kostenlos: Tipps, Vorteilsangebote, und aktuelle Infos.
- Solid Edge Installationshilfen:** Leitfäden für die Installation Ihrer Solid Edge Lizenz.
- Hotline:** Mo. – Do.: 9 bis 17 Uhr, Fr.: 9 bis 15 Uhr, Tel.: +49 8251 8191-10, E-Mail schreiben.
- Solution Partner:** A logo for Siemens PLM.

Abbildung 2

## 4. Woher bekomme ich das Maintenance Pack?

Um das Maintenance Pack herunterzuladen, klicken Sie auf das dort angezeigte Maintenance Pack oder folgen diesem Link, um zur Downloadseite zu gelangen:

<https://download.industrysoftware.automation.siemens.com/>

Halten Sie Ihren WebKey-Zugang bereit und loggen Sie sich mit diesem auf dem Siemens PLM Downloadserver ein.

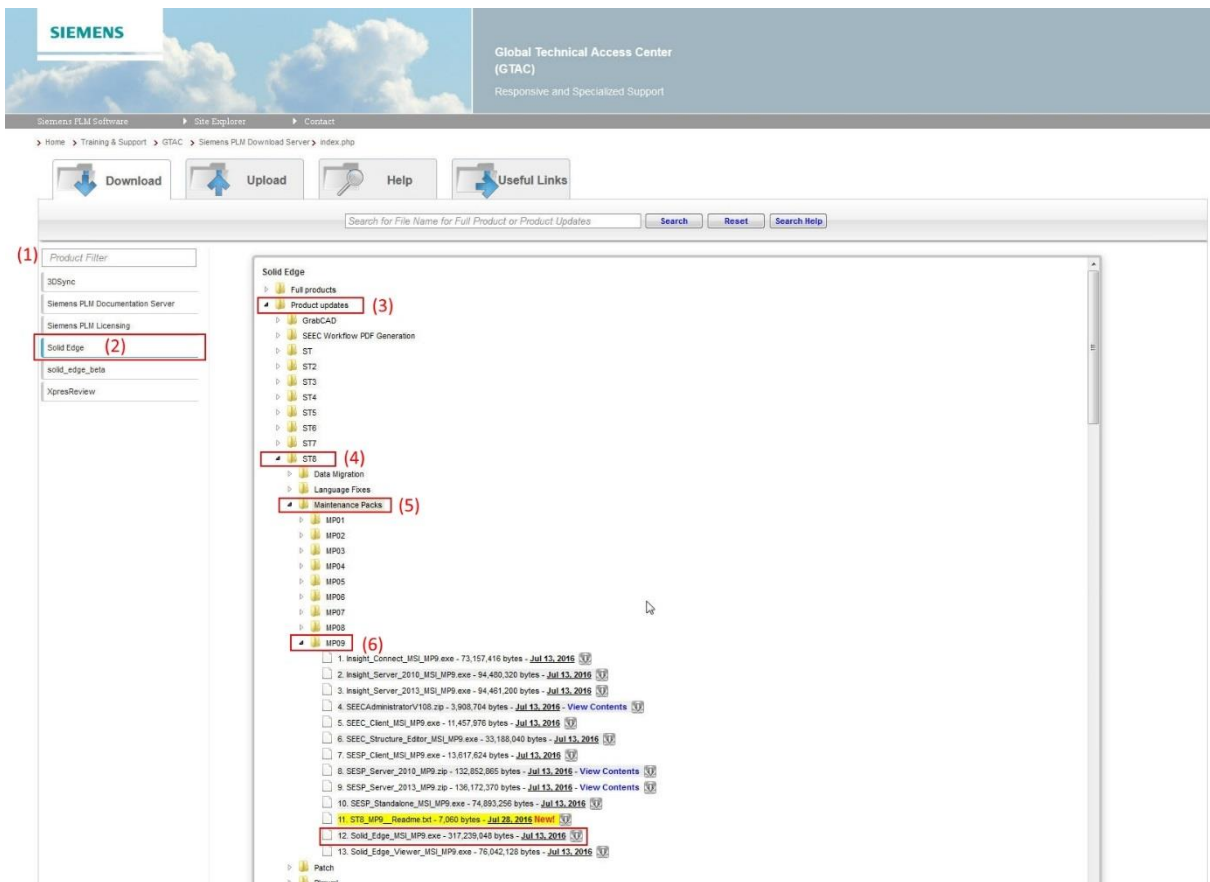


Abbildung 3

Klicken Sie in der Auswahlliste (1) auf *Solid Edge* (2).

Wählen Sie hier *Product updates* (3) aus, im nächsten Schritt die ST-Version (4), danach *Maintenance Packs* (5).

Hier können Sie das herunterzuladende Maintenance Pack auswählen (6) – wählen Sie das neueste verfügbare aus, da dieses immer alle bisherigen Aktualisierungen beinhaltet.

Die Textdatei *STx\_MPx\_Readme.txt* enthält Hinweise zu den Inhalten des jeweiligen Updates und nach dem Herunterladen der ausführbaren Datei, können Sie mit der Installation fortfahren.

## 5. Installation des Solid Edge Maintenance Packs

Beenden Sie zur Installation des Maintenance Packs Solid Edge und starten Sie die Aktualisierung mit einem Doppelklick auf die ausführbare Datei.

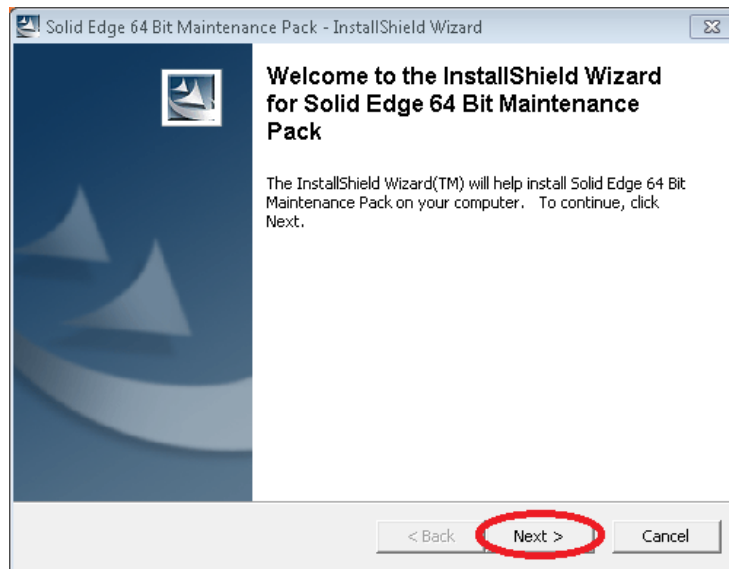
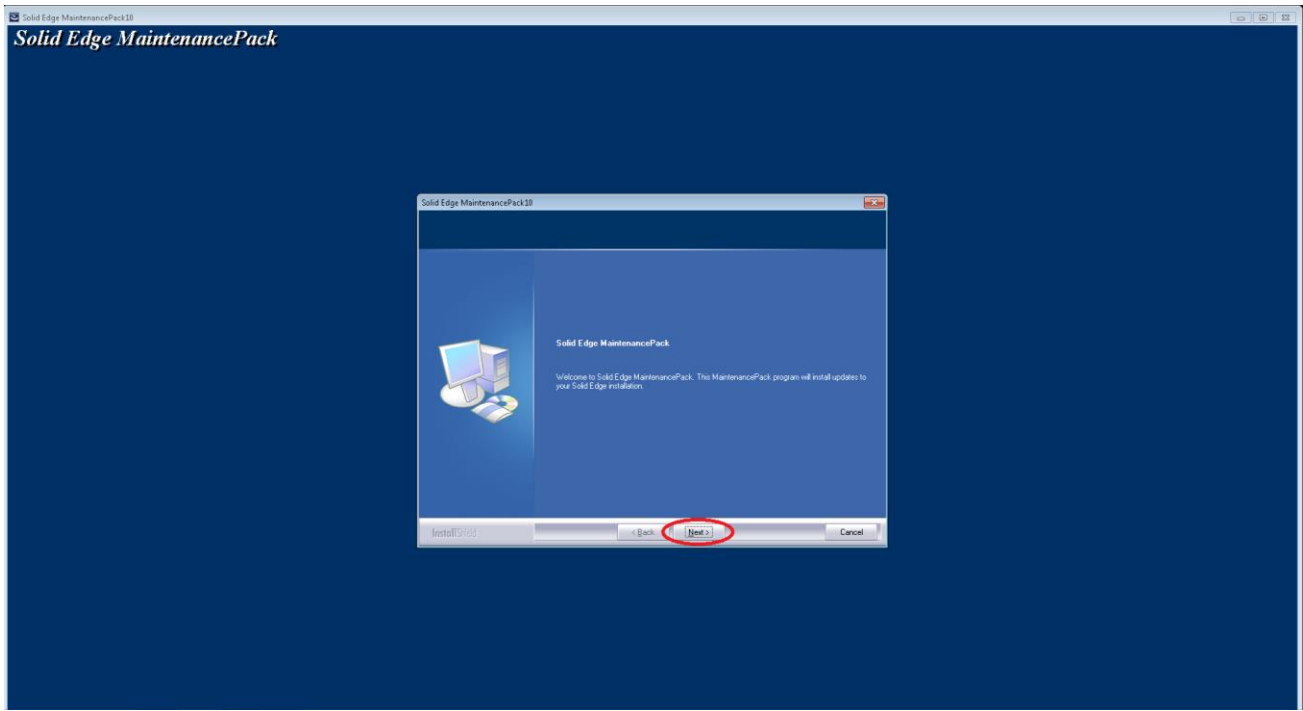


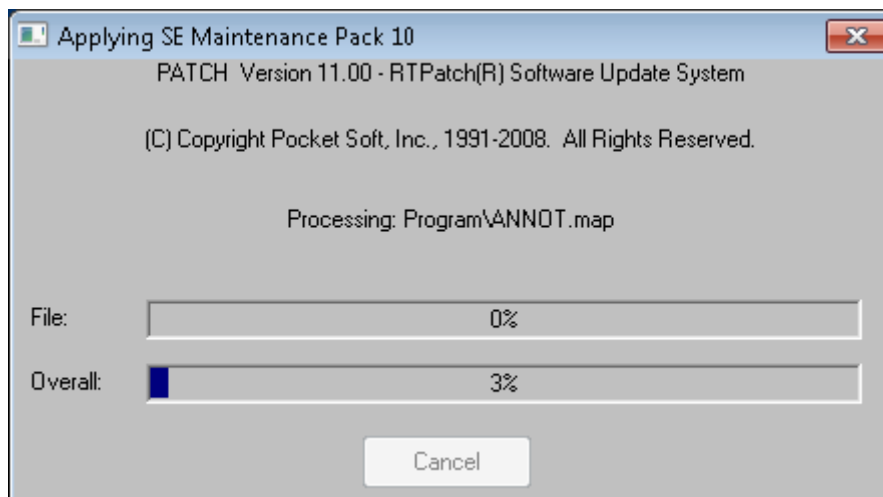
Abbildung 4

Klicken Sie hier auf *Next*, um den Installationsassistenten zu starten.



**Abbildung 5**

Die Installation des Maintenance Packs startet mit einem weiteren Klick auf *Next* (Abb. 5) und nach wenigen Minuten ist der Aktualisierungsvorgang (Abb. 6) abgeschlossen.



**Abbildung 6**

Schließen Sie die Installation mit einem Klick auf *Finish* ab (Abb. 7) und bestätigen Sie die Windows-Meldung, ob das Programm richtig installiert wurde (Abb. 8) mit der Auswahl *Das Programm wurde richtig installiert*.

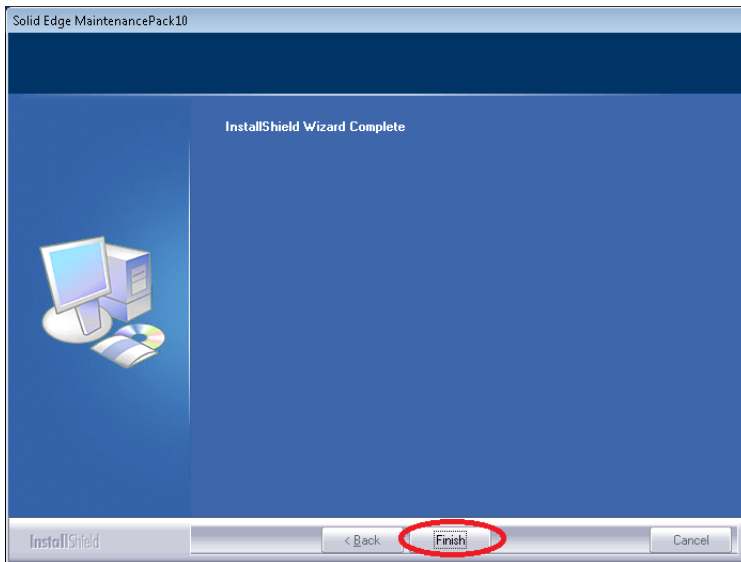


Abbildung 7

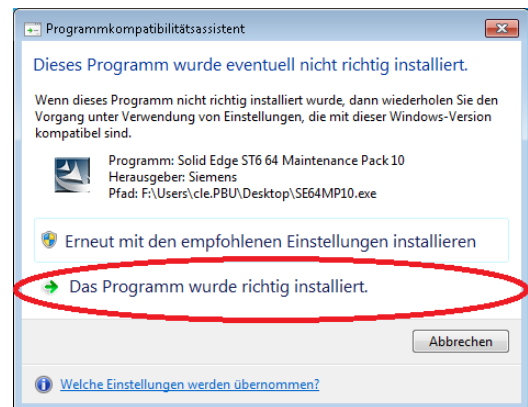


Abbildung 8