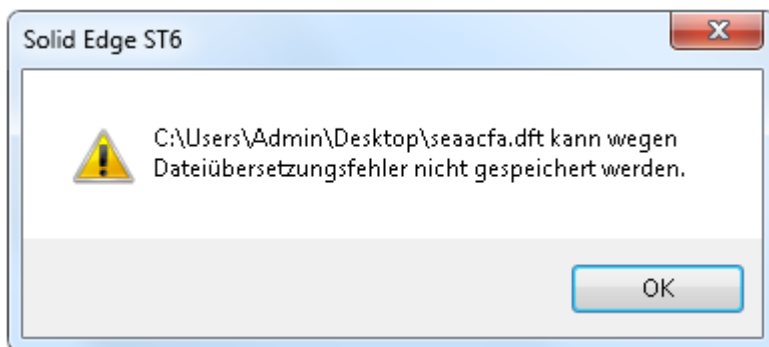


## Solid Edge Velocity Drucker für PDF nachinstallieren

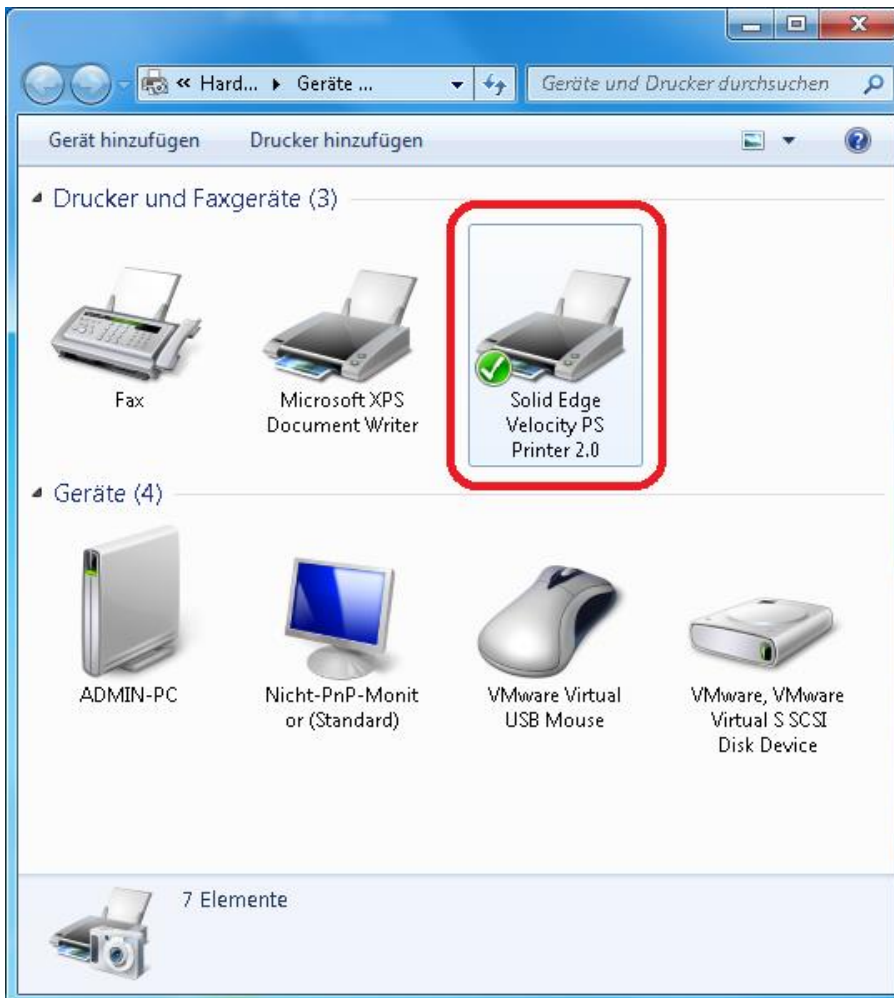
### Symptom

Wenn beim Speichern von PDF-Dokumenten die Meldung *<Dokumentname> kann wegen Dateiübersetzungsfehler nicht gespeichert werden.* erscheint, kann dies am fehlenden Solid Edge Velocity Printer liegen.



## Überprüfen des Velocity Printers

Prüfen Sie, ob der Velocity Printer noch installiert ist, in dem Sie über *Start -> Geräte und Drucker* die Druckerverwaltung öffnen.

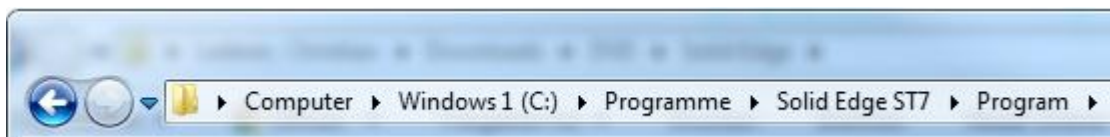


Fehlt bei Ihnen der im Bild markierte Drucker, fahren Sie mit der Installation des Druckertreibers, wie im folgenden Punkt beschrieben, fort.

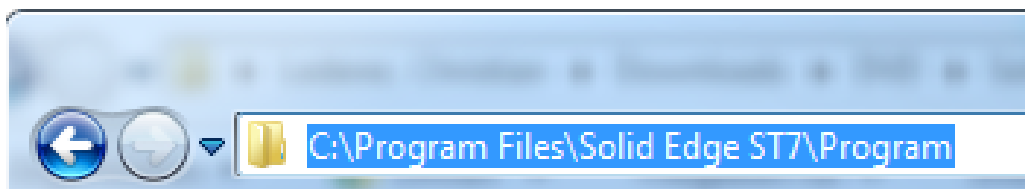
## Installation des Velocity Printers

Zur erneuten Installation des Druckertreibers folgen Sie bitte diesen Schritten:

1. Öffnen Sie im Windows Explorer (*Win + E*) den Installationspfad Ihrer Solid Edge Installation und navigieren in den Unterordner *Program* (z. B.: *C:\Programme\Solid Edge ST7\Program*).



2. Klicken Sie in die Leiste, in der der Pfad angezeigt wird und kopieren Sie sich den Ablageort mit *STRG+C* in die Zwischenablage.



3. Klicken Sie auf *Start -> Alle Programme -> Zubehör*. Starten Sie die *Eingabeaufforderung* mittels Rechtsklick und *Als Administrator ausführen*.
4. Geben Sie „*cd*“ ein (Leerzeichen hinter *cd* beachten!). Mittels Rechtsklick in das Fenster und dem Befehl *Einfügen* fügen Sie den in Schritt 2 kopierten Pfad ein und bestätigen dies mit *Enter*.
5. Geben Sie *DriverLocator.exe* (ohne Anführungszeichen) ein und bestätigen Sie mit *Enter*.
6. Öffnen Sie den Ort, den der Befehl aus Schritt 5 ausgegeben hat im Windows Explorer und öffnen Sie in einem 2. Windows Explorer-Fenster den Pfad *PrinterDrivers* in Ihrem Solid Edge Installationspfad (z. B.: *C:\Programme\Solid Edge ST7\PrinterDrivers*).
7. Kopieren Sie alle Dateien aus dem Ordner *PrinterDrivers* in den Ordner, den der Befehl in Schritt 5 ausgegeben hat und bestätigen Sie gegebenenfalls die Rückfrage, ob die Dateien überschrieben werden sollen.
8. In der Eingabeaufforderung führen Sie den Befehl *PrinterInstaller.exe* aus.
9. Prüfen Sie im Fenster *Geräte und Drucker*, ob der Solid Edge Velocity Printer wieder angezeigt wird.
10. Beim *Speichern unter* einer Solid Edge Draft Zeichnung als PDF sollte nun keine Fehlermeldung angezeigt und das PDF im ausgewählten Pfad abgelegt werden.