

Abruf der Solid Edge 2019 Testversion

Voraussetzungen Betriebssystem und Hardware

1. Betriebssystem

- Windows 10 Enterprise oder Professional (nur 64-Bit) Version 1709 oder neuer
- Windows 8.1 Professional oder Enterprise (nur 64-Bit)
- Windows 7 Enterprise, Ultimate oder Professional (nur 64-Bit) mit Service Pack 1
- Internet Explorer 11
- Internet Explorer muss nicht als Standardbrowser verwendet werden. Solid Edge unterstützt den Windows 10 Browser Microsoft Edge nicht.
- Windows 7 Enterprise, Ultimate oder Professional (nur 64-Bit) mit Service Pack 1
- Microsoft Office Professional 2013, Microsoft Office Professional 2016 oder Microsoft Office 365. Solid Edge ST9 war die letzte Version, die Office 2010 unterstützt.

2. Empfohlene Hardware-Konfiguration

- Windows 10 Enterprise oder Professional (nur 64-Bit) Version 1709 oder neuer
- 8 GB Arbeitsspeicher (RAM) oder mehr
- Farbtiefe True Color (32-Bit) oder 16 Millionen Farben (24-Bit)
- Bildschirmauflösung 1280 x 1024 oder höher

3. Hardware-Mindestkonfiguration

- 4 GB Arbeitsspeicher (RAM) oder mehr
- 65.000 Farben
- Bildschirmauflösung 1280 x 1024 oder höher
- 6.5 GB erforderlicher Speicherplatz für die Installation

Wichtiger Hinweis:

Solid Edge 2019 ist nur für 64-Bit-Systeme geeignet. Solid Edge ST6 ist das letzte 32-Bit-Release von Solid Edge.

Windows Home und Windows 8 RT werden nicht unterstützt

Wir empfehlen Ihnen, Solid Edge nicht auf Server-Betriebssystemen zu verwenden.

Solid Edge 2019 kann nicht auf Rechnern mit den Betriebssystemen Windows XP und Windows Vista installiert werden.

Solid Edge 2019 kann weiterhin unter Windows 7 und Windows 8.1 installiert werden. Wenn jedoch ein Windows 7- oder Windows 8.1-spezifisches Problem auftritt, kann keine Lösung gewährleistet werden, sofern Support von Microsoft erforderlich ist.

Der Aktivierungscode kann nur einmal auf einem PC / Laptop / Tablet verwendet werden.

Für die Installation von Solid Edge benötigen Sie einen Rechner, auf dem der Internet Explorer 11 oder höher installiert ist.

Es darf keine andere Solid Edge Version auf Ihrem Rechner vorhanden sein. Sollte dies der Fall sein, deinstallieren Sie bitte die vorhandene Version.

Die Installation muss als Administrator erfolgen. Wir empfehlen, die Benutzerkontensteuerung (UAC) zu deaktivieren.

Achtung:

Deaktivieren Sie **vorübergehend** alle Firewalls sowie Ihren Antiviren-Scanner / Software.

Bitte aktivieren Sie diese erst wieder, wenn alle Anmelde-, Installations- und Registrierungsprozesse abgeschlossen sind, sonst können einige Prozesse fehlschlagen.

Um alle Daten heruntergeladen zu können, benötigen Sie während der Durchführung aller Vorgänge einen permanenten Internetzugang.

Abruf und Installation der Testversion

1. Nachdem Sie sich auf unserer Webseite unter <https://www.pbu-cad.de/software/kostenloses-solid-edge-kennenlernpaket> für die Testversion registriert haben, erhalten Sie eine automatische Rückantwort per E-Mail. Über den in der E-Mail enthaltenen Link gelangen Sie zur Registrierungsseite von Siemens PLM Software. Falls Sie keine E-Mail erhalten, prüfen Sie Ihren Spam-Order und senden Sie uns ggf. eine Nachricht an info@pbu-cad.de.
2. Geben Sie bitte Ihre Kontaktinformationen ein.

Testen Sie Solid Edge 45 Tage lang

Laden Sie jetzt Ihre kostenlose 3D-CAD-Testversion herunter.

Laden Sie Solid Edge herunter und verwenden Sie es 45 Tage lang auf Ihrem PC.

Optimieren und erweitern Sie Ihre Produktentwürfe mit Solid Edge 3D CAD. Sehen Sie selbst, wie Solid Edge die Produktivität und Kreativität bei Entwurf und Konstruktion unterstützt und fördert. Dank Synchronous Technology bietet Solid Edge sowohl die Schnelligkeit und Flexibilität der direkten Modellierung als auch die Steuerungsmöglichkeiten parameterbasierte Entwürfe. Testen Sie die Vollversion von Solid Edge 45 Tage lang und erleben Sie schnelle und flexible Entwurfsänderungen, leistungsfähige Baugruppenverwaltung und den nahtlosen Einsatz von Multi-CAD-Daten.

Schneller konstruieren. Intuitiver konstruieren. Besser konstruieren. Starten Sie noch heute mit Ihrer Testversion durch.

HINWEIS: Ihr PC muss beim ersten Start der Software eine Verbindung mit dem Internet herstellen können.

[Ich habe mich bereits für die Testversion registriert, aber ich muss die Software erneut herunterladen](#)

Wählen Sie einen Kundentyp aus.

Firma Einzelner Anwender Student

Siemens-Land/Region auswählen*

Deutschland

Vorname* Nachname*

Firmenname* Website Ihres Unternehmens

E-Mail* E-Mail bestätigen*

Wenn Sie Unterstützung bei Installation oder Betrieb unserer Software oder weitergehende Informationen zu unseren Produkten erhalten möchten, rufen wir Sie gerne zurück. Mit Angaben Ihrer Telefonnummer erklären Sie Ihr Einverständnis zur Verwendung Ihrer Telefonnummer durch uns oder eines unserer Partnerunternehmen.

Ja, ich möchte Unterstützung und weitergehende Informationen per Telefon erhalten.

Telefon geschäftlich*

Adresse*

Zusätzliche Adressinformation

Ort* Provinz Postleitzahl*

Region auswählen

Geben Sie die Zahl ein*

Für die Zusendung einer Lizenz ist die Angabe einer gültigen E-Mail-Adresse und Telefonnummer erforderlich.

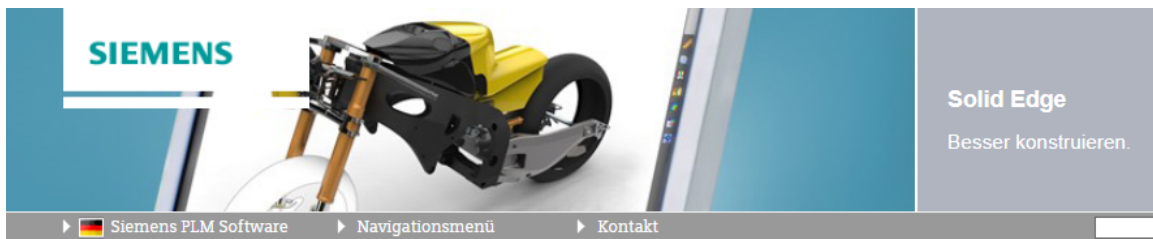
Sind Sie bereits ein Kunde von Siemens PLM?* Ja Nein

Bitte melden Sie mich für die Produkt und Service E-Mails von Siemens PLM Software an.

Ist dies Ihre erste Anmeldung um E-Mails von Siemens PLM Software zu erhalten?

Bitte bestätigen Sie Ihre Einwilligung mit der E-Mail, die Sie in Kürze erhalten werden.

* Erforderlich



[Home](#) > [Lösungen nach Produktfamilie](#) > [Solid Edge](#) > [Kostenlose Testversion](#)

Solid Edge herunterladen

Nach unseren Aufzeichnungen haben Sie sich bereits für eine kostenlose Testversion registriert.

Schritt 1: Software herunterladen

Laden Sie den Solid Edge-Webinstaller auf Ihren Computer herunter und doppelklicken Sie auf die Datei, um den Download- und Installationsprozess zu beginnen. Wenn Sie Probleme mit Ihrer Internetverbindung haben, können Sie den Solid Edge-Webinstaller neu starten.

Der Solid Edge Web Installer lädt die Software automatisch herunter, installiert sie und aktiviert Ihre Lizenz. Falls die Software bereits installiert ist, wechselt der Solid Edge Web Installer direkt zum Aktivierungsschritt.

Herunterladen

Aktivierungscode: 4597972888104918

Schritt 2: Installieren

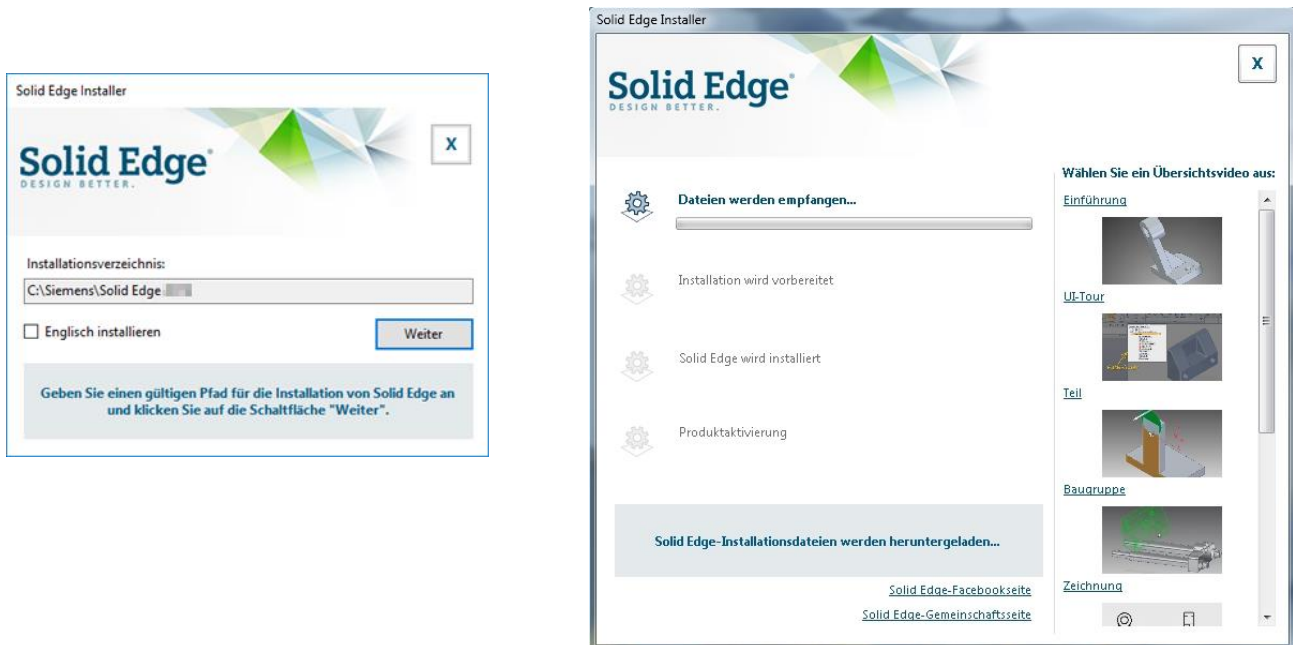
Solid Edge ist mit Windows 7, Windows 8.1 und Windows 10 kompatibel. Unter Windows XP und Windows Vista ist keine Installation möglich. [Klicken Sie hier, um detaillierte Systemanforderungen anzuzeigen.](#)

- Nachdem Sie alle Pflichtfelder korrekt ausgefüllt haben, erscheint der Downloadlink für den Installations- und Downloadmanager für Solid Edge. Klicken Sie auf den entsprechenden Link. Sie erhalten zusätzlich eine E-Mail mit einem Aktivierungscode. Diesen Aktivierungscode benötigen Sie normalerweise nicht, außer wenn der automatische Prozess fehlschlägt.

Wichtig:

Bitte bewahren Sie diese E-Mail für eventuelle Rückfragen auf. Wenn Sie diese E-Mail nicht erhalten haben, überprüfen Sie bitte Ihren Spam-Filter oder kontaktieren Sie Ihren Administrator. Zur Sicherheit schreiben Sie sich bitte den eingeblendeten Aktivierungscode auf.

4. Laden Sie die Datei herunter, führen Sie diese aus und klicken auf „Weiter“.
Warten Sie bis der automatische Installationsprozess komplett durchgelaufen ist.

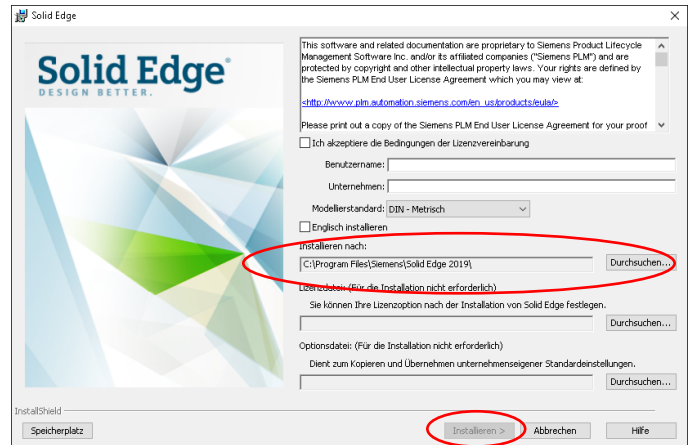
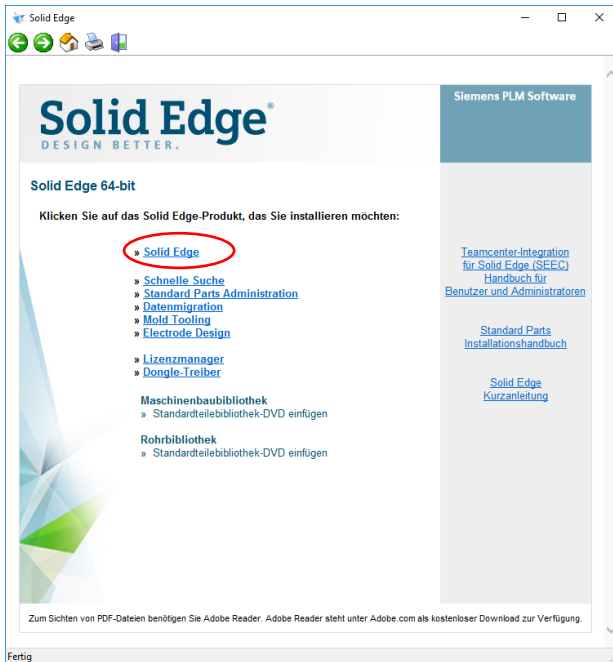


Die Installation und die Lizenzierung (mittels eines Aktivierungscode) werden nun automatisch durchgeführt.

Alternativ können Sie Solid Edge folgendermaßen installieren und lizenzieren (falls der automatische Prozess nicht startet oder abgebrochen wird)

Sie müssen die Schritte 1 und 2 durchgeführt haben.
Sie benötigen die Solid Edge Installationsdateien (Sie können diese bei uns beantragen).
Sie benötigen den in der E-Mail enthaltenen Aktivierungscode.

Wenn Ihr Computer alle Voraussetzungen bzgl. Hardware und Betriebssystem erfüllt (s. Seite 1), können Sie die Solid Edge Installation von der DVD starten. Folgen Sie den Anweisungen. Legen Sie die DVD ein, führen Sie den Auto Start der DVD aus und klicken Sie dann auf „Solid Edge“. Geben Sie anschließend den Installationspfad für die Solid Edge Installation an und klicken Sie auf „Installieren“.



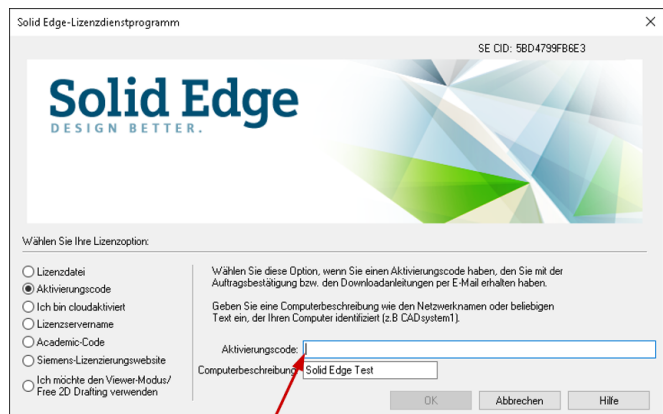
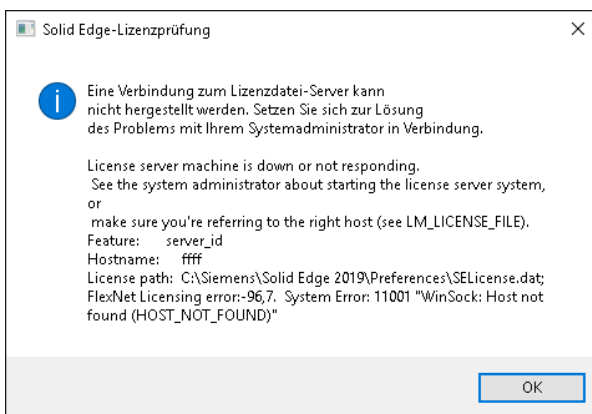
Solid Edge Installation starten

Solid Edge DVD Autostart

Starten Sie Solid Edge nach Abschluss der Installation.

Bestätigen Sie die erste Hinweismeldung mit „OK“. Daraufhin wird das Lizenzdienst-Programm automatisch gestartet.

Klicken Sie bei der Abfrage der Lizenzart den Aktivierungscode an und geben Sie den Aktivierungscode aus der E-Mail und den Rechner-Namen ein. Bestätigen Sie dies mit „OK“.
Die Lizenz wird nun über das Internet von Siemens abgerufen und auf Ihrem Rechner gespeichert.



Geben Sie hier Ihren individuellen Aktivierungscode ein

Ist dieser Prozess abgeschlossen, startet Solid Edge automatisch und der Startbildschirm erscheint.

Sollten Sie hingegen eine Fehlermeldung erhalten, bitten wir Sie die Datei **SolidEdgeSLU.log** aus dem temporären Ordner Ihres Benutzers (erreichbar über *Start -> Ausführen -> %temp%*) an unseren technischen Support weiterzuleiten.

Technischer Support:

Kostenfrei während des Test-Zeitraums (Tel.: +49 8251 8191-10)

Solid Edge Video-Tutorials:

<https://www.pbu-cad.de/videos/solid-edge>

Lernhilfen zu Ihrer Testversion:

<http://support.industrysoftware.automation.siemens.com/training/se/de/sespt.cfm>