

Abruf und Installation der Solid Edge 2022 Testversion

Voraussetzungen für Betriebssystem und Hardware

1. Betriebssystem

- Windows 10 Enterprise oder Professional (nur 64-Bit) Version 1909 oder neuer
- Internet Explorer 11
Internet Explorer muss nicht als Standardbrowser verwendet werden. Solid Edge unterstützt nicht den Windows 10 Browser Microsoft Edge.
- Microsoft Office Professional 2019 oder Microsoft Office 365

2. Empfohlene Hardware-Konfiguration

- Windows 10 Enterprise oder Professional (nur 64-Bit) Version 1909 oder neuer
- 32 GB Arbeitsspeicher (RAM) oder mehr
- Farbtiefe: True Color (32-Bit) oder 16 Millionen Farben (24-Bit)
- Bildschirmauflösung 1920 x 1080 oder höher

3. Hardware-Mindestkonfiguration

- Windows 10 Enterprise oder Professional (nur 64-Bit) Version 1909 oder neuer
- 16 GB Arbeitsspeicher (RAM) oder mehr
- 65.000 Farben
- Bildschirmauflösung 1920 x 1080 oder höher
- 7,5 GB erforderlicher Speicherplatz für die Installation

Wichtige Hinweise:

Solid Edge 2022 ist nur für 64-Bit-Systeme geeignet. Solid Edge ST6 ist das letzte 32-Bit-Release von Solid Edge.

Windows Home und Windows 8 RT werden nicht unterstützt.

Wir empfehlen Ihnen, Solid Edge nicht auf Server-Betriebssystemen zu verwenden.

Solid Edge 2022 kann nicht auf Rechnern mit den Betriebssystemen Windows 7 und Windows 8.1 installiert werden.

Der Aktivierungscode kann nur einmal auf einem PC / Laptop / Tablet verwendet werden.

Für die Installation von Solid Edge benötigen Sie einen Rechner, auf dem der Internet Explorer 11 oder höher installiert ist.

Es darf keine andere Solid Edge Version auf Ihrem Rechner vorhanden sein. Sollte dies der Fall sein, deinstallieren Sie bitte die vorhandene Version.

Die Installation muss als Administrator ausgeführt werden. Wir empfehlen, die Benutzerkontensteuerung (UAC) zu deaktivieren.

Achtung:

Deaktivieren Sie **vorübergehend** alle Firewalls sowie Antiviren-Scanner bzw. -Software. Bitte aktivieren Sie diese erst wieder, wenn alle Anmelde-, Installations- und Registrierungsprozesse abgeschlossen sind, sonst können einige Prozesse fehlschlagen.

Um alle Daten herunterzuladen zu können, benötigen Sie während der Durchführung aller Vorgänge einen permanenten Internetzugang.

Abruf und Installation der Testversion

1. Nachdem Sie sich auf unserer Webseite unter <https://www.pbu-cad.de/software/kostenloses-solid-edge-kennenlernpaket> für die Testversion registriert haben, erhalten Sie eine automatische Rückantwort per E-Mail. Über den, in der E-Mail enthaltenen, Link gelangen Sie zur Registrierungsseite von Siemens Digital Industries Software. Falls Sie keine E-Mail erhalten, prüfen Sie Ihren Spam-Ordner und senden Sie uns ggf. eine Nachricht an info@pbu-cad.de.
2. Geben Sie auf der Registrierungsseite von Siemens bitte Ihre Kontaktinformationen ein.


Solid Edge – kostenlose Testversion herunterladen

Laden Sie Ihre kostenlose Testversion von Solid Edge mit 3D-CAD-Funktionen und vielem mehr herunter.

Bringen Sie Ihre Produktentwicklung auf die nächste Ebene – mit Solid Edge, einem Portfolio aus kostengünstigen und benutzerfreundlichen Softwaretools, die alle Aspekte des Produktentwicklungsprozesses abdecken. Sehen Sie selbst, wie Solid Edge die Produktivität und Kreativität bei Entwurf und Konstruktion unterstützt und fördert. Dank der Synchronous Technology bietet Solid Edge sowohl die Schnelligkeit und Flexibilität der direkten Modellierung als auch die Steuerungsmöglichkeiten parameterbasierter Entwürfe.

Testen Sie die Vollversion von Solid Edge 30 Tage lang und erleben Sie schnelle und flexible Konstruktionsänderungen, eine leistungsfähige Baugruppenverwaltung und den nahtlosen Einsatz von Multi-CAD-Daten.

Starten Sie noch heute mit Ihrer Testversion!



Funktionen

Mit der kostenlosen Solid Edge Testversion können Sie folgende Funktionen ausprobieren:

Kostenlose Solid Edge Testversion noch heute herunterladen

Ich habe mich bereits für diese Testversion registriert, muss die Software jedoch noch herunterladen.

Benutzertyp
 Firma Einzelner Anwender Testversion für Schüler/Studenten

Land*

Vorname*

Nachname*

Firmenname*

E-Mail*

Telefon

Bundesland

Anschrift*

Stadt*

Postleitzahl*

3. Nachdem Sie alle Pflichtfelder korrekt ausgefüllt haben, erscheint der Downloadlink für den Installations- und Downloadmanager für Solid Edge. Klicken Sie auf den entsprechenden Link. Sie erhalten zusätzlich eine E-Mail mit einem Aktivierungscode. Diesen Aktivierungscode benötigen Sie normalerweise nicht, außer der automatische Prozess schlägt fehl.

Wichtig:

Bitte bewahren Sie diese E-Mail für eventuelle Rückfragen auf. Wenn Sie diese E-Mail nicht erhalten haben, überprüfen Sie bitte Ihren Spam-Filter oder kontaktieren Sie Ihren Administrator. Zur Sicherheit schreiben Sie sich bitte den eingblendeten Aktivierungscode auf.



Kontakt | Anmelden | Sprache Testversion | Deutsch

Suchen nach ...

Kaufen

Siemens PLM » Geschäft » Trial » Kostenlose Testversion

Kostenlose Solid Edge Testversion noch heute herunterladen

1 Details zum Download

Laden Sie den Solid Edge Web Installer auf Ihren Computer herunter und doppelklicken Sie auf die Datei, um mit dem Herunterladen und Installieren zu beginnen. Wenn Sie Probleme mit Ihrer Internetverbindung haben, können Sie den Solid Edge Web Installer neu starten.

Der Solid Edge Web Installer lädt die Software automatisch herunter, installiert sie und aktiviert Ihre Lizenz. Falls die Software bereits installiert ist, wechselt der Solid Edge Web Installer direkt zum Aktivierungsschritt.

Die Software kann unter Windows XP und Windows Vista nicht installiert werden.

6774343189756534

Melden Sie sich zum ersten Mal für E-Mails von Siemens Digital Industries Software an? Achten Sie darauf, dass Sie in der E-Mail, die Sie in Kürze erhalten werden, Ihre Zustimmung bestätigen.

Herunterladen

↓ Installationsprogramm
herunterladen

Software Solutions

- › Industries
- › Products, Domains and Frameworks
- › Get Support
- › Buy

Your Success

- › Advantedge Services
- › Community
- › Events and Webinars
- › Product Documentation
- › Training

Our Story

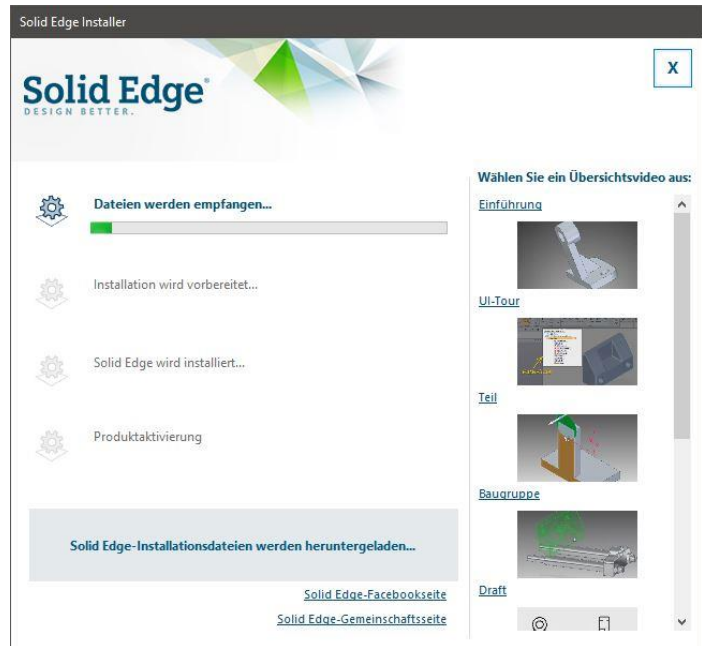
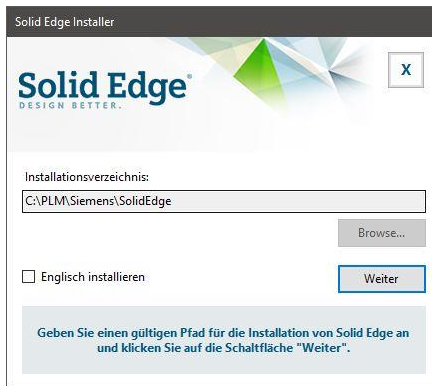
- › About Siemens Digital Industries Software
- › Cloud Solutions
- › Global Careers
- › Newsroom
- › Glossary
- › Partners

Kontakte

- Product Inquiries
- Technischer Produkt-Support
- Kreditkartenkonto- und Abonnement-Verwaltung

Follow Us

4. Laden Sie die Datei herunter, führen Sie diese aus und klicken auf „Weiter“. Warten Sie bis der automatische Installationsprozess komplett durchgelaufen ist.

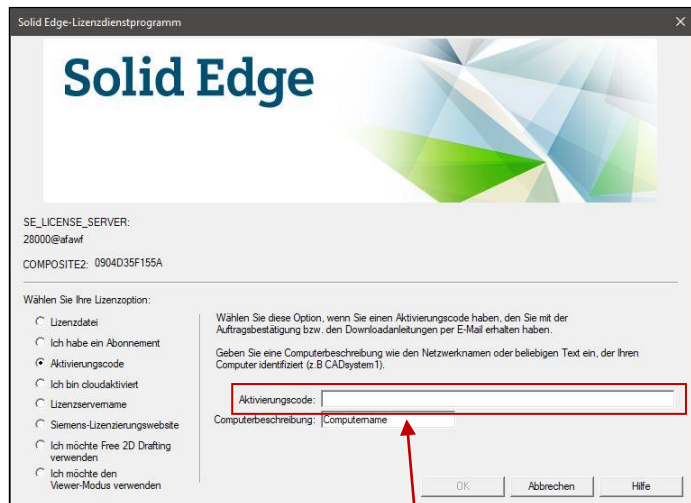
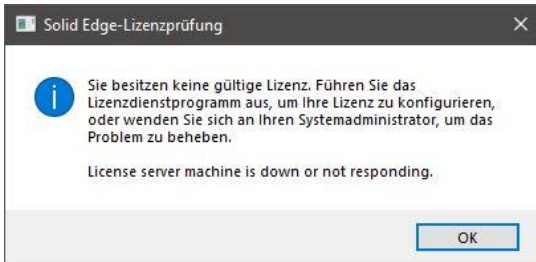


Die Installation und die Lizenzierung (mittels eines Aktivierungscode) werden nun automatisch durchgeführt.

Starten Sie Solid Edge nach Abschluss der Installation.

Bestätigen Sie die erste Hinweismeldung mit „OK“. Daraufhin wird das Lizenzdienst-Programm automatisch gestartet.

Klicken Sie bei der Abfrage der Lizenzart den Aktivierungscode an und geben Sie den Aktivierungscode aus der E-Mail und den Rechner-Namen ein. Bestätigen Sie dies mit „OK“. Die Lizenz wird nun über das Internet von Siemens abgerufen und auf Ihrem Rechner gespeichert.



Geben Sie hier Ihren individuellen Aktivierungscode ein

Ist dieser Prozess abgeschlossen, startet Solid Edge automatisch und der Startbildschirm erscheint.

Sollten Sie hingegen eine Fehlermeldung erhalten, bitten wir Sie die Datei **SolidEdgeSLU.log** aus dem temporären Ordner Ihres Benutzers (erreichbar über *Start -> Ausführen -> %temp%*) an unseren technischen Support weiterzuleiten.

Technischer Support:

Kostenfrei während des Test-Zeitraums (Tel.: +49 8251 8191-10)

Erste Schritte mit Solid Edge

Hier finden Sie Hilfestellungen für Solid Edge, die Ihnen den Einstieg erleichtern:

Video-Tutorials: www.pbu-cad.de/videos/solid-edge

Tipps & Tricks: www.solidedge.de

Schulungen: www.pbu-cad.de/schulungen/solid-edge