

## Lizenzierung Nodelocked Solid Edge 2022 (V222)

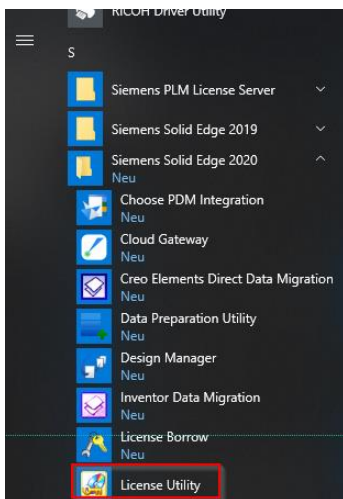
**Achtung!** Seit der Solid Edge Version 2020 (V220) gilt eine neue Lizenzierungsart. Die Lizenz ab V220 ist nicht mehr abwärtskompatibel.

Die Lizenzdatei, die von SAP per E-Mail verschickt wird, ist „*License\_Ugslmd.txt*“.

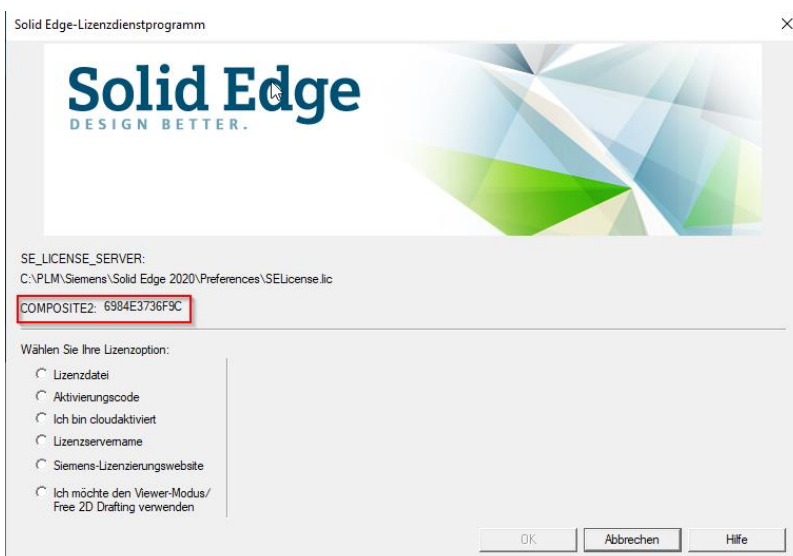
Die Lizenzdatei, die von der Lizenzverwaltungsseite heruntergeladen oder verschickt wird, ist „*SELicense.dat*“.

Was seither unter der SE-CID bekannt war, ist nun die Composite 2. Diese wird, wie die SE-CID älterer Versionen, über das Lizenzdienstprogramm abgerufen.

### Ermittlung der „Composite 2“



Rufen Sie das Lizenzdienstprogramm über das Windowsstart-Menü auf.



Notieren Sie den Wert „Composite2“ zur Erstellung des Computers in der Lizenzverwaltung im Siemens Support Center (oder später mit Copy & Paste einfügen).

## Ermittlung der „Composite 2“, falls Solid Edge noch nicht installiert wurde

```
Eingabeaufforderung - getcid.exe -composite2
Microsoft Windows [Version 10.0.18363.1139]
(c) 2019 Microsoft Corporation. Alle Rechte vorbehalten.

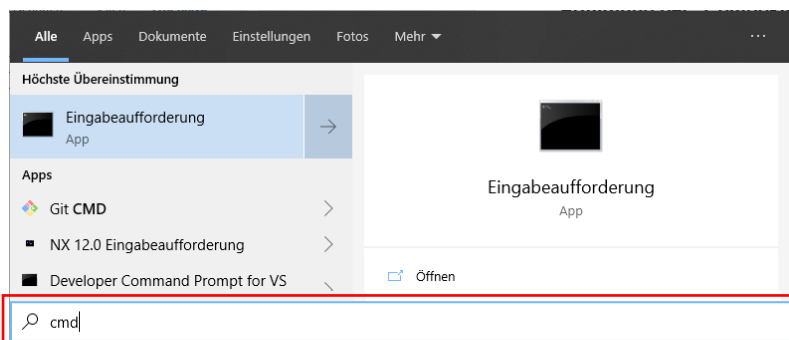
C:\Users\mkb.000>cd downloads
C:\Users\mkb.000\Downloads>getcid.exe -composite2

Secondary Composite HostID Value(s):

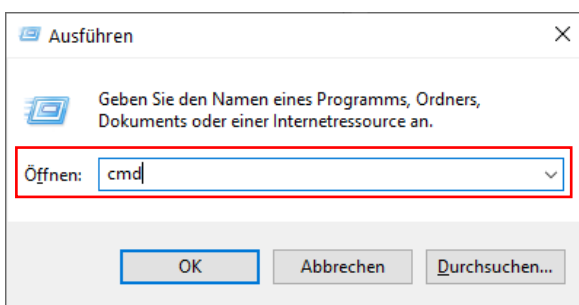
  COMPOSITE2=BBB2DABDB8CC

Press the ENTER key to continue...
```

Starten Sie die Eingabeaufforderung, navigieren Sie zum Ablageort der „getcid.exe“ und geben Sie den Wert „**getcid.exe -composite2**“ ein.



Die Eingabeaufforderung starten Sie am schnellsten über die Windowssuche mit der Eingabe „**cmd**“.



Alternativ können Sie das Tool „**Ausführen**“ mit dem Shortcut „**Windows + R**“ starten und dort „**cmd**“ eingeben.



**Zum Support Center**

Support Center ist das Supportportal für alle Produkte von Siemens Digital Industries Software mit allem, was Sie benötigen, an einem einfach zu bedienenden Ort – Wissensdatenbank, Produktaktualisierungen, Dokumentation, Supportfälle, Lizenz-/Bestellinformationen und vieles mehr. Unsere „How to“-Videos erleichtern Ihnen den Einstieg.

[Dorthin navigieren](#)

**Benötigen Sie sonst noch etwas?**

Wenn Sie uns anrufen möchten, nutzen Sie bitte die untenstehenden Telefonnummern...

Weiterführende Informationen

- WebKey Account Management**  
Registrieren Sie sich für einen neuen Account oder verwalten Sie einen bestehenden Account
- Herunterladen veralteter Produkte**  
Zugriff und Herunterladen veralteter Produkte
- Hardware- und Softwarezertifizierungen**  
Zertifizierungsdateien und Ressourcen finden
- Lizenzmanagement**  
Anfordern einer elektronischen oder Notfalkopie Ihrer FLEXim-Lizenz
- Dokumentation**  
Zugang zu Serviceleistungen im Bereich Produktdokumentation
- Solution Center – Archiv**  
Nutzen Sie unser Archiv der Wissensdatenbank
- Bedingungen für EULA, Wartung, Erweiterungen und Support**  
Bedingungen für End User License Agreements (EULA) und produktspezifischen Support

Rufen Sie folgende Webseite (Siemens) auf:

<https://www.plm.automation.siemens.com/global/de/support/>

Klicken Sie auf „Lizenz Verwaltung“ und anschließend auf „Lizenzen“.

**SIEMENS**

**Anmeldung**

or Hier können Sie eines erstellen.

---

**Sign In has changed.** If you previously signed in with a username , please use your email [Need help?](#)

**1** E-Mail

**2** Kennwort 👁 Show

Kennwort vergessen?

**3** Anmelden

Sign in with Siemens-Mitarbeiter-Anmeldung

©2020 Siemens Digital Industries Software [Privacy](#) [Terms](#) [Help](#)

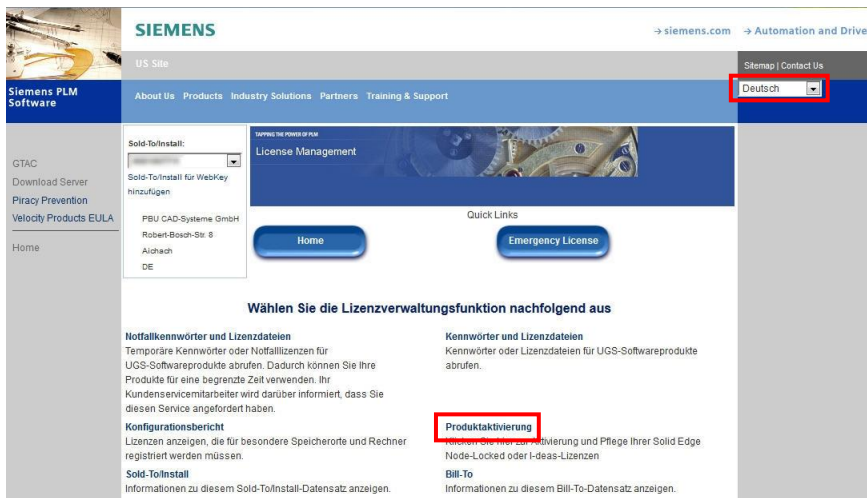
**1. Geben Sie Ihre E-Mail-Adresse ein.**

**2. Geben Sie Ihr Kennwort ein.**

**3. Klicken Sie auf „Anmelden“.**

**Haben Sie noch keinen WebKey-Account oder Ihre Daten nicht mehr?**

Nehmen Sie den Leitfaden zur Erstellung eines WebKey-Accounts zur Hand.



Ändern Sie ggf. die Sprache auf „Deutsch“.

Klicken Sie auf „Produktaktivierung“.



1. Wählen Sie das eingesetzte Produkt.
2. Wählen Sie die Version, die verwendet werden soll (V222 steht für Version Solid Edge 2022).
3. Bestätigen Sie Ihre Auswahl mit einem Klick auf „Weiter“.

### Produktaktivierung

**Schritt 1:** Klicken Sie auf **Neuen Computer erstellen**, um einen Computer zu aktivieren und ihm Produkte zuzuweisen.

**Schritt 2:** Klicken Sie auf **Lizenzdatei generieren**, um eine Lizenz abzurufen, nachdem Sie Ihre(n) Computer aktiviert haben. Diese Lizenzdatei funktioniert auf allen aktivierten Computern.

**Schritt 3:** Um die Lizenzierung eines vorhandenen Computers zu bearbeiten, klicken Sie auf die Computerbezeichnung.

#### Nicht zugewiesene Lizenz(en):

ID	Sprache	Beschreibung	Ablauf der Wartung	Lizenztyp	Benutzer
SEDEMO		Solid Edge Demo	28/02/2018	Demo	000000001
SEDEMO		Solid Edge Demo	28/02/2018	Demo	000000001
SEDEMO		Solid Edge Demo	28/02/2018	Demo	000000001
SEDEMO		Solid Edge Demo	28/02/2018	Demo	000000001
SEDEMO		Solid Edge Demo	28/02/2018	Demo	000000001
SEDEMO		Solid Edge Demo	28/02/2018	Demo	000000001
SEDEMO		Solid Edge Demo	28/02/2018	Demo	000000001
SEDEMO		Solid Edge Demo	28/02/2018	Demo	000000001

[Detail ausblenden](#)

Klicken Sie auf „Neuen Computer erstellen“, um einen Rechner anzulegen und eine Lizenz zuzuweisen.

### Produktaktivierung

**Schritt 1:** Geben Sie die Bezeichnung des Computers ein, den Sie aktivieren möchten. Die Computerbezeichnung wird verwendet, um diesen Computer später zu identifizieren, falls Sie ihn bearbeiten möchten. Geben Sie eine Bezeichnung ein, die sich gut merken lässt und den Computer an Ihrem Standort eindeutig identifiziert.

**Schritt 2:** Geben Sie die Seriennummer des Datenträgers (Volume-ID) ohne den Bindestrich des Computers ein. Die Seriennummer des Datenträgers befindet sich in der rechten oberen Ecke des Dialogfelds des Dienstprogramms für Solid Edge-Lizenz, das mit Solid Edge geliefert wurde. Sie wird auch als Datenträger-Seriennummer angezeigt, wenn Sie den Befehl "vol c:" von einer Eingabeaufforderung ausführen.

**Schritt 3:** Klicken Sie auf "Erstellen", um den Computer zu erstellen.

**Schritt 4:** Klicken Sie auf Produkte zuweisen, um dem neuen Computer Produkte hinzuzufügen.

**Hinweis** Die Solid Edge Composite ID (SE-CID) ist für ST4-Lizenzdateien erforderlich. Wenn Sie mithilfe des Computers verbunden sind, den Sie gerade aktivieren, können Sie auf Nummer abrufen klicken, um Ihren SE-CID-Wert zu erhalten. Um den Wert manuell abzurufen, laden Sie das SE-CID-Dienstprogramm auf den Computer herunter, den Sie aktivieren möchten, und führen Sie es aus. Das Dienstprogramm kann hier heruntergeladen werden: Siemens PLM-FTP-Server

\*Erforderliches Feld

1. Vergeben Sie einen beliebigen Rechnernamen.
2. Geben Sie die Compsite 2 des Rechners an, für den diese Lizenzierung ange-dacht ist oder klicken Sie auf „Nummer abrufen“.
3. Klicken Sie auf „Erstellen“.

### Produktaktivierung

Schritt 1: Klicken Sie auf Neuen Computer erstellen, um einen Computer zu aktivieren und ihm Produkte zuzuweisen.  
 Schritt 2: Klicken Sie auf Lizenzdatei generieren, um eine Lizenz abzurufen, nachdem Sie Ihre(n) Computer aktiviert haben. Diese Lizenzdatei funktioniert auf allen aktivierten Computern.  
 Schritt 3: Um die Lizenzierung eines vorhandenen Computers zu bearbeiten, klicken Sie auf die Computerbezeichnung.

#### Nicht zugewiesene Lizenz(en):

ID	Sprache	Beschreibung	Ablauf der Wartung	Lizenztyp	Benutzer
SEDEMO		Solid Edge Demo	28/02/2018	Demo	000000001
SEDEMO		Solid Edge Demo	28/02/2018	Demo	000000001
SEDEMO		Solid Edge Demo	28/02/2018	Demo	000000001
SEDEMO		Solid Edge Demo	28/02/2018	Demo	000000001
SEDEMO		Solid Edge Demo	28/02/2018	Demo	000000001
SEDEMO		Solid Edge Demo	28/02/2018	Demo	000000001
SEDEMO		Solid Edge Demo	28/02/2018	Demo	000000001
SEDEMO		Solid Edge Demo	28/02/2018	Demo	000000001
SEDEMO		Solid Edge Demo	28/02/2018	Demo	000000001

Nachdem der Rechner erstellt wurde, kann dieser in der Liste der erstellten Rechner ausgewählt werden.

Klicken Sie auf den erstellten Rechner.

### Produktaktivierung

Wählen Sie die Produkte aus, die von diesem Rechner entfernt werden sollen. Klicken Sie zur Zuweisung von Elementen für diesen Rechner auf die Registerkarte Produkte zuweisen.

Hinweis: Gewährleisten Sie zur erfolgreichen Lizenzierung und Ausführung Ihrer Anwendungen, dass Sie ein Einzelprodukt für Ihren Rechner ausgewählt haben. Einzelprodukte sind Solid Edge Classic, Foundation, Design and Drafting und Insight.

Rechner :

ID	Produkt-ID	Lang	Beschreibung	Wartungsablauf	Lizenztyp	Verfügbare Menge	Eines entfernen
Für diesen Rechner sind momentan keine Produkte zugewiesen.							

Für diesen Rechner sind momentan keine Produkte zugewiesen.

Wählen Sie „Produkte zuweisen“.

#### Nicht zugewiesene Lizenz(en)

ID	Produkt-ID	Lang	Beschreibung	Wartungsablauf	Lizenztyp	Verfügbare Menge	
SE289	GER		Solid Edge Classic Node Lock	31/01/2016	DEMO	000000001	<input type="button" value="Zuweisen"/>
SEDEMO			Solid Edge Demo	31/01/2016	DEMO	000000001	<input type="button" value="Zuweisen"/>
SEDEMO			Solid Edge Demo	31/01/2016	DEMO	000000001	<input type="button" value="Zuweisen"/>
SEDEMO			Solid Edge Demo	31/01/2016	DEMO	000000001	<input type="button" value="Zuweisen"/>
SEDEMO			Solid Edge Demo	31/01/2016	DEMO	000000001	<input type="button" value="Zuweisen"/>
SEDEMO			Solid Edge Demo	31/01/2016	DEMO	000000001	<input type="button" value="Zuweisen"/>
SEDEMO			Solid Edge Demo	31/01/2016	DEMO	000000001	<input type="button" value="Zuweisen"/>
SEDEMO			Solid Edge Demo	31/01/2016	DEMO	000000001	<input type="button" value="Zuweisen"/>
SEDEMO			Solid Edge Demo	31/01/2016	DEMO	000000001	<input type="button" value="Zuweisen"/>
SEDEMO			Solid Edge Demo	31/01/2016	DEMO	000000001	<input type="button" value="Zuweisen"/>
SEDEMO			Solid Edge Demo	31/01/2016	DEMO	000000001	<input type="button" value="Zuweisen"/>

1. Wählen Sie die Lizenzen und Zusatzmodule, die dem Rechner zugewiesen werden sollen.

2. Bestätigen Sie Ihre Auswahl mit „Fertigstellen“.

**Produktaktivierung**

Schritt 1 : Klicken Sie auf Neuen Rechner erstellen, um einen Rechner zu aktivieren und Produkte dafür zuzuweisen.  
 Schritt 2 : Klicken Sie auf Lizenzdatei erstellen, um Ihre Lizenz nach Aktivierung Ihrer Rechner abzurufen. Diese Lizenzdatei kann für beliebige aktivierte Rechner verwendet werden.  
 Schritt 3 : Klicken Sie zur Bearbeitung der Lizenzierung eines vorhandenen Rechners auf den Rechnernamen.

Nicht zugewiesene Lizenz(en):

ID	Lang	Beschreibung	Wartungsablauf	Lizenztyp	Benutzer
SE289	GER	Solid Edge Classic Node Lock	31/01/2016	Demo	000000001
SEDEMO		Solid Edge Demo	31/01/2016	Demo	000000001
SEDEMO		Solid Edge Demo	31/01/2016	Demo	000000001
SEDEMO		Solid Edge Demo	31/01/2016	Demo	000000001
SEDEMO		Solid Edge Demo	31/01/2016	Demo	000000001
SEDEMO		Solid Edge Demo	31/01/2016	Demo	000000001
SEDEMO		Solid Edge Demo	31/01/2016	Demo	000000001
SEDEMO		Solid Edge Demo	31/01/2016	Demo	000000001
SEDEMO		Solid Edge Demo	31/01/2016	Demo	000000001
SEDEMO		Solid Edge Demo	31/01/2016	Demo	000000001

Details ausblenden

1	TestPC(282065DC17A1)				
	282060CD71A1	SEDEMO	Solid Edge Demo	31/01/2016	Demo 000000001

**1. Hier werden Ihnen nun die Rechner mit den zugewiesenen Lizenzen angezeigt.**

**2. Um die Lizenz nun zu erstellen, klicken Sie auf „Lizenzdatei erstellen“ und speichern diese ab.**

Wenn Sie mehrere Rechner erstellen und diesen Lizenzen zuweisen möchten, wiederholen Sie die oben genannten Schritte und erstellen Sie erst am Ende die Lizenz.

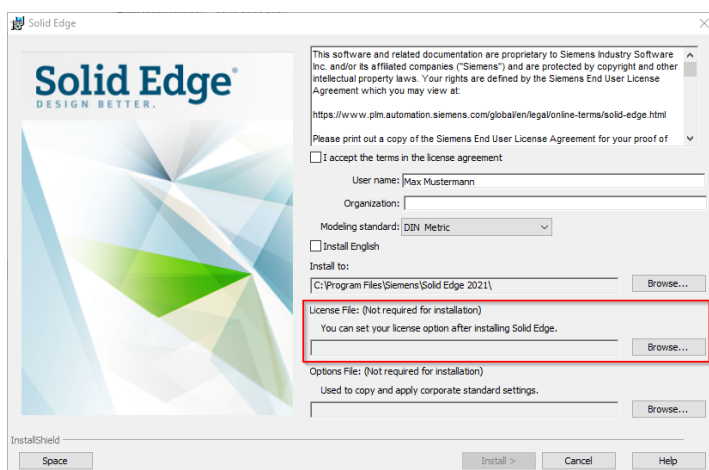
Diese kann dann auf jedem, in der Liste aufgeführten, Rechner verwendet werden.

## Installieren einer Nodelocked-Lizenz

Sobald Sie Ihre Lizenz aktiviert haben, müssen Sie sie für die Verwendung zur Verfügung stellen.

Sie haben folgende Möglichkeiten:

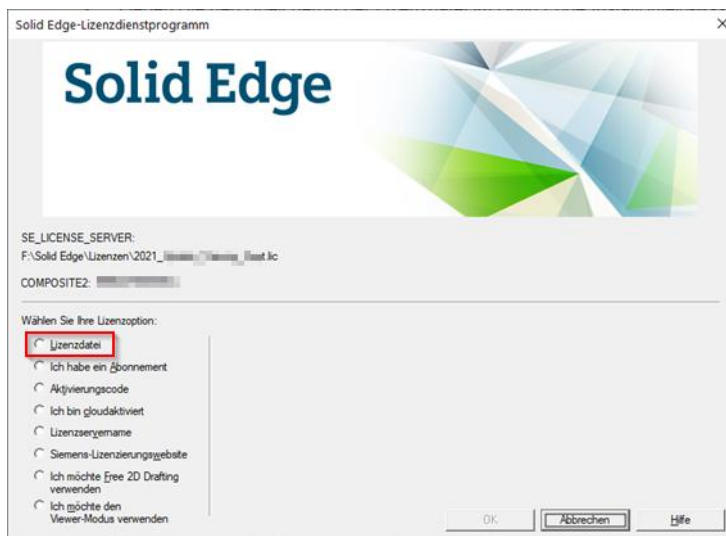
1. Geben Sie den Speicherort der Lizenzdatei im Solid Edge InstallShield-Assistenten an, wenn Sie Solid Edge installieren.



2. Verwenden Sie das Solid Edge-Lizenzdienstprogramm, um den Speicherort Ihrer Lizenzdatei zu definieren.

So verwenden Sie das Lizenzdienstprogramm zur Angabe des Speicherorts Ihrer Lizenzdatei:

1. Wählen Sie im Startmenü die Option „Siemens Solid Edge 2022“ → „Lizenzdienstprogramm“ aus.
2. Wählen Sie die Lizenzoption „Ich habe eine Lizenzdatei“ aus.
3. Suchen Sie nach Ihrer Lizenzdatei, und klicken Sie dann auf „Öffnen“.
4. Um die Lizenzierung abzuschließen, klicken Sie auf „OK“.



Es empfiehlt sich, die Lizenzdatei wie gewohnt in das Verzeichnis „C:\...\Solid Edge 2022\Preferences“ zu kopieren.

Generell kann die Lizenzdatei an einem beliebigen Ort abgelegt sein. Sie darf nach dem Zuweisen aber nicht gelöscht werden, da bei der Zuweisung der Lizenz eine Umgebungsvariable mit dem Pfad zur Lizenzdatei angelegt wird.