

Lizenzierung Nodelocked Solid Edge 2023 (v2210)



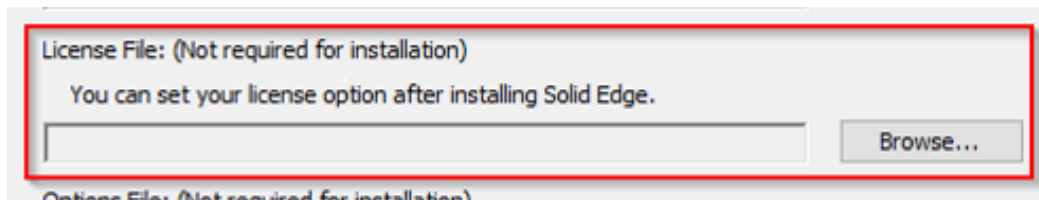
Um Solid Edge 2023 (v2210) mit einer sogenannten Einzelplatzlizenz (Nodelocked-Lizenz) zu betreiben, sind folgende Schritte nötig:

Inhalt

| | | |
|----|--|---|
| 1. | Installieren Sie Solid Edge 2023 (v2210)..... | 2 |
| 2. | Ermittlung der „Composite 2 | 2 |
| 3. | Produktaktivierung (Download der Lizenz) | 4 |
| 4. | Installieren einer Nodelocked-Lizenz..... | 8 |

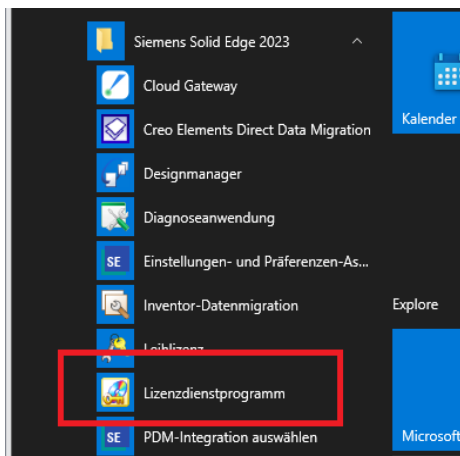
1. Installieren Sie Solid Edge 2023 (v2210)

Installieren Sie Solid Edge 2023 genau nach Anleitung, jedoch überspringen Sie den Punkt „Speicherort der Lizenzdatei im Solid Edge InstallShield-Assistenten“.

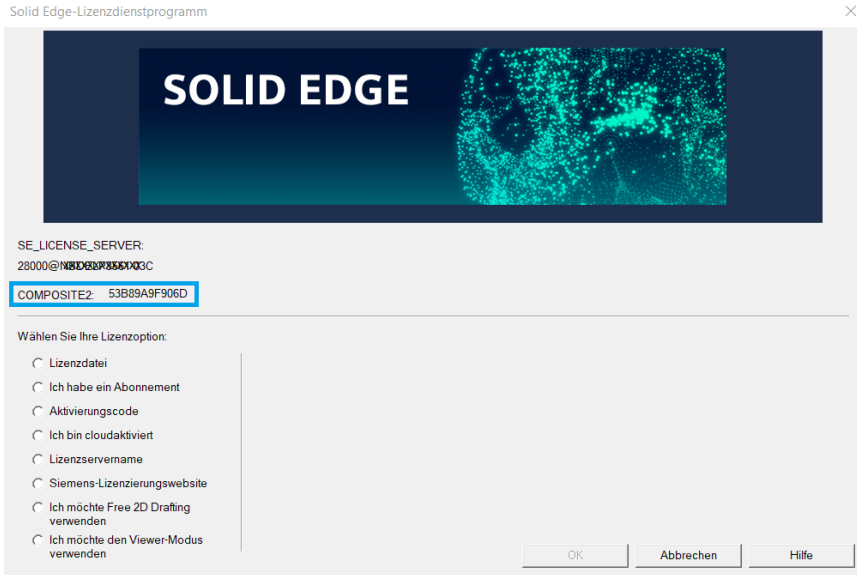


Dieser wird zum Schluss ausgewählt – siehe Punkt 4.

2. Ermittlung der „Composite 2“



Rufen Sie das Lizenzdienstprogramm über das Windowsstart-Menü auf.



Notieren Sie den Wert „Composite2“ zur Erstellung des Computers in der Lizenzverwaltung im Siemens Support Center (oder später mit Copy & Paste einfügen).

3. Produktaktivierung (Download der Lizenz)



Zum Support Center

Support Center ist das Supportportal für alle Produkte von Siemens Digital Industries Software mit allem, was Sie benötigen, an einem einfach zu bedienenden Ort – Wissensdatenbank, Produktaktualisierungen, Dokumentation, Supportfälle, Lizenz-/Bestellinformationen und vieles mehr. Unsere „How to“-Videos erleichtern Ihnen den Einstieg.

[Dorthin navigieren >](#)

Benötigen Sie sonst noch etwas?

Wenn Sie uns anrufen möchten, nutzen Sie bitte die untenstehenden Telefonnummern...

Weiterführende Informationen

- WebKey Account Management**
Registrieren Sie sich für einen neuen Account oder verwalten Sie einen bestehenden Account
- Herunterladen veralteter Produkte**
Zugriff und Herunterladen veralteter Produkte
- Hardware- und Softwarezertifizierungen**
Zertifizierungsdateien und Ressourcen finden
- Lizenzmanagement**
Anfordern einer elektronischen oder Notfallkopie Ihrer FLEXim-Lizenz
- Dokumentation**
Zugang zu Serviceleistungen im Bereich Produktdokumentation
- Solution Center – Archiv**
Nützen Sie unser Archiv der Wissensdatenbank
- Bedingungen für EULA, Wartung, Erweiterungen und Support**
Bedingungen für End User License Agreements (EULA) und produktspezifischen Support

Rufen Sie folgende Webseite (Siemens) auf:

<https://www.plm.automation.siemens.com/global/de/support/>

Klicken Sie auf „Lizenz Verwaltung“ und anschließend auf „Lizenzen“.

SIEMENS

Anmeldung

or Hier können Sie eines erstellen.

Sign In has changed. If you previously signed in with a username , please use your email Need help?

1 E-Mail

2 Kennwort Show

Kennwort vergessen?

3 Anmelden

[Sign in with Siemens-Mitarbeiter-Anmeldung](#)

©2020 Siemens Digital Industries Software [Privacy](#) [Terms](#) [Help](#)

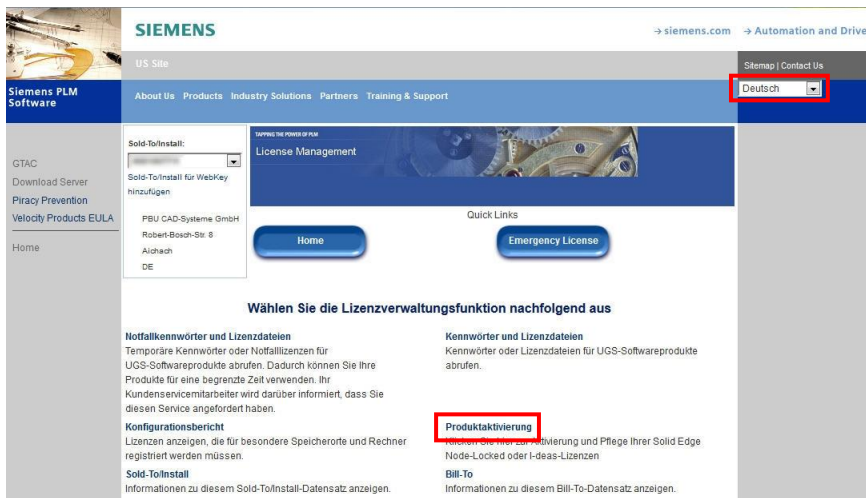
1. Geben Sie Ihre E-Mail-Adresse ein.

2. Geben Sie Ihr Kennwort ein.

3. Klicken Sie auf „Anmelden“.

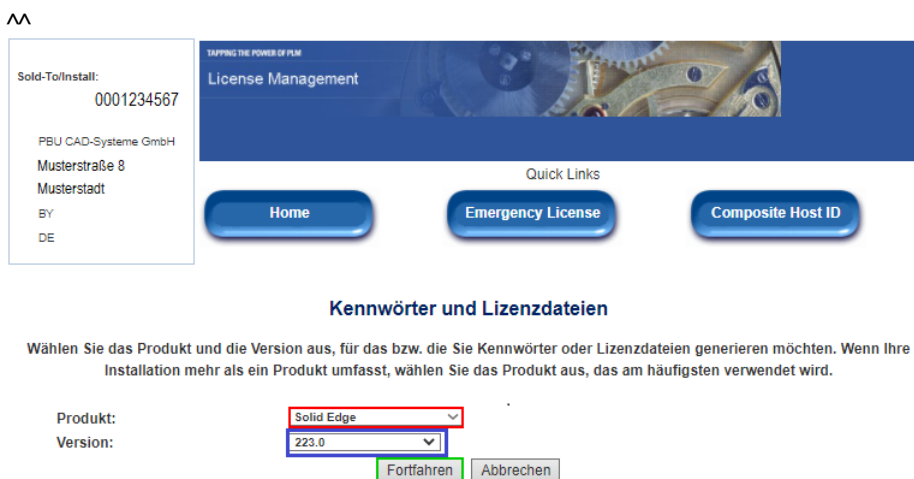
Haben Sie noch keinen WebKey-Account oder Ihre Daten nicht mehr?

Nehmen Sie den Leitfaden zur Erstellung eines WebKey-Accounts zur Hand.



Ändern Sie ggf. die Sprache auf „Deutsch“.

Klicken Sie auf „Produktaktivierung“.



1. Wählen Sie das eingesezte Produkt.

2. Wählen Sie die Version, die verwendet werden soll.

3. Bestätigen Sie Ihre Auswahl mit einem Klick auf „Fortfahren“.

Produktaktivierung

Schritt 1: Klicken Sie auf Neuen Computer erstellen, um einen Computer zu aktivieren und ihm Produkte zuzuweisen.

Schritt 2: Klicken Sie auf Lizenzdatei generieren, um eine Lizenz abzurufen, nachdem Sie Ihre(n) Computer aktiviert haben. Diese Lizenzdatei funktioniert auf allen aktivierten Computern.

Schritt 3: Um die Lizenzierung eines vorhandenen Computers zu bearbeiten, klicken Sie auf die Computerbezeichnung.

Nicht zugewiesene Lizenz(en):

| ID | Sprache | Beschreibung | Ablauf der Wartung | Lizenztyp | Benutzer |
|--------|---------|-----------------|--------------------|-----------|-----------|
| SEDEMO | | Solid Edge Demo | 28/02/2018 | Demo | 000000001 |
| SEDEMO | | Solid Edge Demo | 28/02/2018 | Demo | 000000001 |
| SEDEMO | | Solid Edge Demo | 28/02/2018 | Demo | 000000001 |
| SEDEMO | | Solid Edge Demo | 28/02/2018 | Demo | 000000001 |
| SEDEMO | | Solid Edge Demo | 28/02/2018 | Demo | 000000001 |
| SEDEMO | | Solid Edge Demo | 28/02/2018 | Demo | 000000001 |
| SEDEMO | | Solid Edge Demo | 28/02/2018 | Demo | 000000001 |
| SEDEMO | | Solid Edge Demo | 28/02/2018 | Demo | 000000001 |
| SEDEMO | | Solid Edge Demo | 28/02/2018 | Demo | 000000001 |

[Detail ausblenden](#)

Klicken Sie auf „Neuen Computer erstellen“, um einen Rechner anzulegen und eine Lizenz zuzuweisen.

Produktaktivierung

Schritt 1: Geben Sie die Bezeichnung des Computers ein, den Sie aktivieren möchten. Die Computerbezeichnung wird verwendet, um diesen Computer später zu identifizieren, falls Sie ihn bearbeiten möchten. Geben Sie eine Bezeichnung ein, die sich gut merken lässt und den Computer an Ihrem Standort eindeutig identifiziert.

Schritt 2: Geben Sie die Seriennummer des Datenträgers (Volume-ID) ohne den Bindestrich des Computers ein. Die Seriennummer des Datenträgers befindet sich in der rechten oberen Ecke des Dialogfelds des Dienstprogramms für Solid Edge-Lizenz, das mit Solid Edge geliefert wurde. Sie wird auch als Datenträger-Seriennummer angezeigt, wenn Sie den Befehl "vol c:" von einer Eingabeaufforderung ausführen.

Schritt 3: Klicken Sie auf "Erstellen", um den Computer zu erstellen.

Schritt 4: Klicken Sie auf Produkte zuweisen, um dem neuen Computer Produkte hinzuzufügen.

Hinweis Die Solid Edge Composite ID (SE-CID) ist für ST4-Lizenzdateien erforderlich. Wenn Sie mithilfe des Computers verbunden sind, den Sie gerade aktivieren, können Sie auf Nummer abrufen klicken, um Ihren SE-CID-Wert zu erhalten. Um den Wert manuell abzurufen, laden Sie das SE-CID-Dienstprogramm auf den Computer herunter, den Sie aktivieren möchten, und führen Sie es aus. Das Dienstprogramm kann hier heruntergeladen werden: Siemens PLM-FTP-Server

*Erforderliches Feld

1. Vergeben Sie einen beliebigen Rechnernamen.
2. Geben Sie die Compsite 2 des Rechners an, für den diese Lizenzierung ange-dacht ist oder klicken Sie auf „Nummer abrufen“.
3. Klicken Sie auf „Erstellen“.

Produktaktivierung

Schritt 1: Klicken Sie auf Neuen Computer erstellen, um einen Computer zu aktivieren und ihm Produkte zuzuweisen.
 Schritt 2: Klicken Sie auf Lizenzdatei generieren, um eine Lizenz abzurufen, nachdem Sie Ihre(n) Computer aktiviert haben. Diese Lizenzdatei funktioniert auf allen aktivierten Computern.
 Schritt 3: Um die Lizenzierung eines vorhandenen Computers zu bearbeiten, klicken Sie auf die Computerbezeichnung.

Nicht zugewiesene Lizenz(en):

| ID | Sprache | Beschreibung | Ablauf der Wartung | Lizenztyp | Benutzer |
|--------|---------|-----------------|--------------------|-----------|----------|
| SEDEMO | | Solid Edge Demo | 28/02/2018 | Demo | 00000001 |
| SEDEMO | | Solid Edge Demo | 28/02/2018 | Demo | 00000001 |
| SEDEMO | | Solid Edge Demo | 28/02/2018 | Demo | 00000001 |
| SEDEMO | | Solid Edge Demo | 28/02/2018 | Demo | 00000001 |
| SEDEMO | | Solid Edge Demo | 28/02/2018 | Demo | 00000001 |
| SEDEMO | | Solid Edge Demo | 28/02/2018 | Demo | 00000001 |
| SEDEMO | | Solid Edge Demo | 28/02/2018 | Demo | 00000001 |
| SEDEMO | | Solid Edge Demo | 28/02/2018 | Demo | 00000001 |
| SEDEMO | | Solid Edge Demo | 28/02/2018 | Demo | 00000001 |

Nachdem der Rechner erstellt wurde, kann dieser in der Liste der erstellten Rechner ausgewählt werden.

Klicken Sie auf den erstellten Rechner.

Produktaktivierung

Wählen Sie die Produkte aus, die von diesem Rechner entfernt werden sollen. Klicken Sie zur Zuweisung von Elementen für diesen Rechner auf die Registerkarte Produkte zuweisen.
 Hinweis: Gewährleisten Sie zur erfolgreichen Lizenzierung und Ausführung Ihrer Anwendungen, dass Sie ein Einzelprodukt für Ihren Rechner ausgewählt haben. Einzelprodukte sind Solid Edge Classic, Foundation, Design and Drafting und Insight.

Rechner: |

| ID | Produkt-ID | Lang | Beschreibung | Wartungsablauf | Lizenztyp | Verfügbare Menge | Eines entfernen |
|---|------------|------|--------------|----------------|-----------|------------------|-----------------|
| Für diesen Rechner sind momentan keine Produkte zugewiesen. | | | | | | | |

Für diesen Rechner sind momentan keine Produkte zugewiesen.

Wählen Sie „Produkte zuweisen“.

Nicht zugewiesene Lizenz(en)

| ID | Produkt-ID | Lang | Beschreibung | Wartungsablauf | Lizenztyp | Verfügbare Menge | |
|--------|------------|------|------------------------------|----------------|-----------|------------------|---|
| SE289 | GER | | Solid Edge Classic Node Lock | 31/01/2016 | DEMO | 00000001 | <input type="button" value="1 Zuweisen"/> |
| SEDEMO | | | Solid Edge Demo | 31/01/2016 | DEMO | 00000001 | <input type="button" value="Zuweisen"/> |
| SEDEMO | | | Solid Edge Demo | 31/01/2016 | DEMO | 00000001 | <input type="button" value="Zuweisen"/> |
| SEDEMO | | | Solid Edge Demo | 31/01/2016 | DEMO | 00000001 | <input type="button" value="Zuweisen"/> |
| SEDEMO | | | Solid Edge Demo | 31/01/2016 | DEMO | 00000001 | <input type="button" value="Zuweisen"/> |
| SEDEMO | | | Solid Edge Demo | 31/01/2016 | DEMO | 00000001 | <input type="button" value="Zuweisen"/> |
| SEDEMO | | | Solid Edge Demo | 31/01/2016 | DEMO | 00000001 | <input type="button" value="Zuweisen"/> |
| SEDEMO | | | Solid Edge Demo | 31/01/2016 | DEMO | 00000001 | <input type="button" value="Zuweisen"/> |
| SEDEMO | | | Solid Edge Demo | 31/01/2016 | DEMO | 00000001 | <input type="button" value="Zuweisen"/> |
| SEDEMO | | | Solid Edge Demo | 31/01/2016 | DEMO | 00000001 | <input type="button" value="Zuweisen"/> |

1. Wählen Sie die Lizenzen und Zusatzmodule, die dem Rechner zugewiesen werden sollen.

2. Bestätigen Sie Ihre Auswahl mit „Fertigstellen“.

Produktaktivierung

Schritt 1 : Klicken Sie auf Neuen Rechner erstellen, um einen Rechner zu aktivieren und Produkte dafür zuzuweisen.
 Schritt 2 : Klicken Sie auf Lizenzdatei erstellen, um Ihre Lizenz nach Aktivierung Ihrer Rechner abzurufen. Diese Lizenzdatei kann für beliebige aktivierte Rechner verwendet werden.
 Schritt 3 : Klicken Sie zur Bearbeitung der Lizenzierung eines vorhandenen Rechners auf den Rechnernamen.

Neuen Rechner erstellen **2 Lizenzdatei erstellen** Abbrechen

Nicht zugewiesene Lizenz(en):

| ID | Lang | Beschreibung | Wartungsablauf | Lizenztyp | Benutzer |
|--------|------|------------------------------|----------------|-----------|-----------|
| SE289 | GER | Solid Edge Classic Node Lock | 31/01/2016 | Demo | 000000001 |
| SEDEMO | | Solid Edge Demo | 31/01/2016 | Demo | 000000001 |
| SEDEMO | | Solid Edge Demo | 31/01/2016 | Demo | 000000001 |
| SEDEMO | | Solid Edge Demo | 31/01/2016 | Demo | 000000001 |
| SEDEMO | | Solid Edge Demo | 31/01/2016 | Demo | 000000001 |
| SEDEMO | | Solid Edge Demo | 31/01/2016 | Demo | 000000001 |
| SEDEMO | | Solid Edge Demo | 31/01/2016 | Demo | 000000001 |
| SEDEMO | | Solid Edge Demo | 31/01/2016 | Demo | 000000001 |
| SEDEMO | | Solid Edge Demo | 31/01/2016 | Demo | 000000001 |
| SEDEMO | | Solid Edge Demo | 31/01/2016 | Demo | 000000001 |

Details ausblenden

| | | | | | |
|---|----------------------|--------|-----------------|------------|----------------|
| 1 | TestPC(282065DC17A1) | | | | |
| | 282060CD71A1 | SEDEMO | Solid Edge Demo | 31/01/2016 | Demo 000000001 |

4. Installieren einer Nodelocked-Lizenz

Sobald Sie Ihre Lizenz aktiviert haben, müssen Sie sie für die Verwendung zur Verfügung stellen.

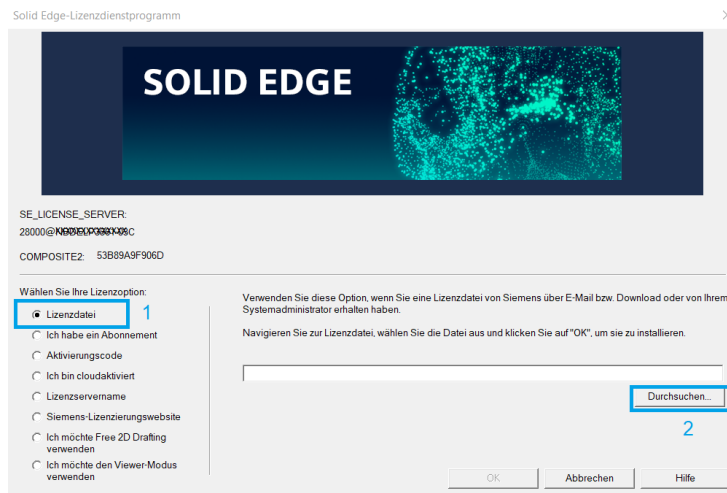
Es empfiehlt sich, die Lizenzdatei wie gewohnt in das Verzeichnis „C:\...\Solid Edge 2023\Preferences“ zu kopieren.

Achtung:

Generell kann die Lizenzdatei an einem beliebigen Ort abgelegt sein. Sie darf nach dem Zuweisen aber nicht gelöscht werden, da bei der Zuweisung der Lizenz eine Umgebungsvariable mit dem Pfad zur Lizenzdatei angelegt wird.

Verwenden Sie das Solid Edge-Lizenzdienstprogramm, um den Speicherort Ihrer Lizenzdatei zu definieren.

1. Wählen Sie im Windows-Startmenü die Option „Siemens Solid Edge 2022“ → „Lizenzdienstprogramm“ aus.
2. Wählen Sie „Lizenzdatei“ (1)
3. Suchen Sie nach Ihrer Lizenzdatei, und klicken Sie dann auf „Öffnen“ (2)
4. Um die Lizenzierung abzuschließen, klicken Sie auf „OK“.



5. Starten und testen Sie Solid Edge 2023.

Sie benötigen Hilfe bei der Installation?

Gerne übernehmen wir die Installation und Lizenzierung als Dienstleistung für Sie.
Kontaktieren Sie hierzu einfach unsere Servicehotline unter **+49 8251 8191-10**.