

# Abruf der Solid Edge ST9 Testversion

## 1. Voraussetzungen Betriebssystem und Hardware

- 64-Bit-fähiger Prozessor
- Windows 7 Enterprise, Ultimate oder Professional (nur 64-Bit) mit Service Pack 1
- Windows 8 oder 8.1 Professional oder Enterprise (nur 64-Bit)
- Windows 10 Enterprise oder Professional (nur 64-Bit) Version 1511 oder neuer
- Windows (Home) und Windows 8 RT werden nicht unterstützt!
- Internet Explorer 11



Bitte beachten Sie außerdem, dass Solid Edge ST9 nicht auf Rechnern mit Betriebssystemen Windows XP und Windows Vista installiert werden kann.

Der Aktivierungscode kann nur einmal auf einem PC / Laptop / Tablett benutzt werden.

Für die Installation von Solid Edge benötigen Sie einen Rechner, auf dem der Internet Explorer 11 oder höher installiert ist.

Es darf keine andere Solid Edge Version auf Ihrem Rechner vorhanden sein. Sollte dies der Fall sein, deinstallieren Sie bitte die vorhandene Version. Dies gilt auch für alle Versionen von Solid Edge 2D Drafting.

Die Installation muss als Administrator erfolgen. Es wird empfohlen die Benutzerkontensteuerung (UAC) zu deaktivieren. Deaktivieren Sie vorübergehend die Windows Firewall sowie Ihren Antiviren-Scanner. Um alle Daten herunterladen zu können, benötigen Sie während der Durchführung aller Vorgänge einen permanenten Internetzugang.

## 2. Abruf und Installation der Testversion

- Nachdem Sie sich auf unserer Webseite unter <https://www.pbu-cad.de/software/kostenloses-solid-edge-kennenlernpaket> für die Testversion registriert haben, erhalten Sie eine automatische Rückantwort per E-Mail. Über den in der E-Mail enthaltenen Link gelangen Sie zur Anforderungsseite. Falls Sie keine E-Mail erhalten, senden Sie uns bitte eine Nachricht an [info@pbu-cad.de](mailto:info@pbu-cad.de).
- Geben Sie bitte Ihre Kontaktinformationen ein.

### Testen Sie Solid Edge 45 Tage lang

Laden Sie jetzt Ihre kostenlose 3D-CAD-Testversion herunter.

Laden Sie Solid Edge herunter und verwenden Sie das Programm 45 Tage lang auf Ihrem PC.

Optimieren und erweitern Sie Ihre Produktentwürfe mit Solid Edge 3D CAD. Sehen Sie selbst, wie Solid Edge die Produktivität und Kreativität bei Entwurf und Konstruktion unterstützt und fördert. Dank synchroner Technologie bietet Solid Edge sowohl die Schnelligkeit und Flexibilität der direkten Modellierung als auch die Steuerungsmöglichkeiten parameterbasierter Entwürfe. Testen Sie die Vollversion von Solid Edge 45 Tage lang und erleben Sie schnelle und flexible Entwurfsänderungen, leistungsfähige Baugruppenverwaltung und den nahtlosen Einsatz von Multi-CAD-Daten.

Schnelleres Design. Intuitiveres Design. Besseres Design. Starten Sie noch heute mit Ihrer Testversion durch.

**HINWEIS: Ihr PC muss mit dem Internet verbunden sein, wenn Sie die Software zum ersten Mal starten.**

*Ich habe mich bereits für die Testversion registriert, muss die Software jedoch herunterladen*

Wählen Sie einen Kundentyp aus.

Firma
  Einzelner Anwender
  Student

Nachname\*  Vorname\*

Firmenname\*  Website Ihres Unternehmens

E-Mail\*  E-Mail bestätigen\*

Wenn Sie Unterstützung bei Installation oder Betrieb unserer Software oder weitergehende Informationen zu unseren Produkten erhalten möchten, rufen wir Sie gerne zurück. Mit Angaben Ihrer Telefonnummer erklären Sie Ihr Einverständnis zur Verwendung Ihrer Telefonnummer durch uns oder eines unserer Partnerunternehmen.

Ja, ich möchte Unterstützung und weitergehende Informationen per Telefon erhalten.

Telefon geschäftlich\*

Siemens-Land/Region auswählen\*

Adresse\*

Zusätzliche Adressinformationen

Ort\*  Region\*  Postleitzahl\*

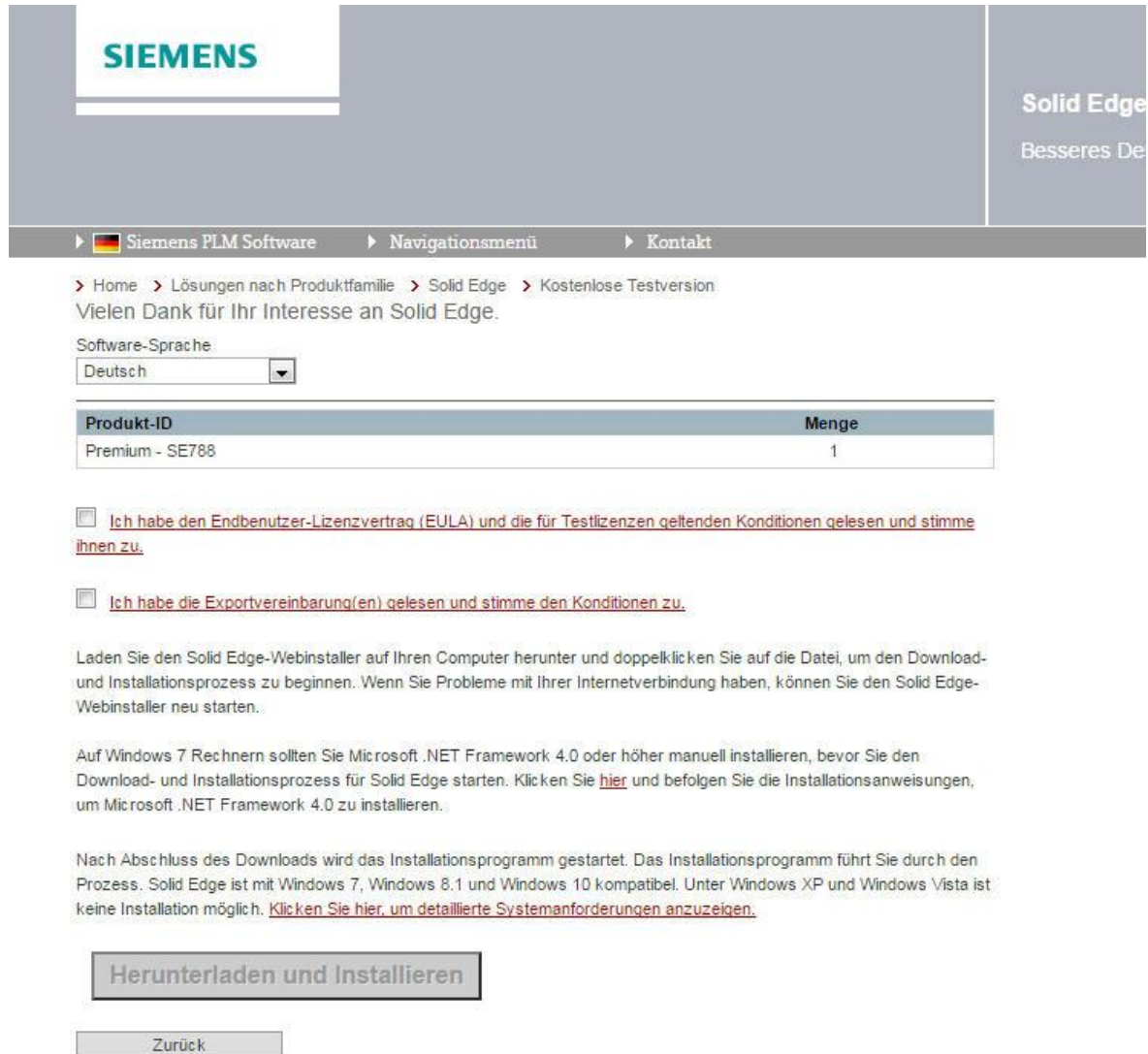
Status auswählen\*  Geben Sie die Nummer ein\*

Für die Zusendung einer Lizenz ist die Angabe einer gültigen E-Mail-Adresse und Telefonnummer erforderlich.

Sind Sie bereits ein Kunde von Siemens PLM?  Ja  No

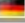
Ja, ich möchte in Zukunft Informationen betreffend Tipps zur Produktivität, Support für Testversionen, Sonderangeboten und zu anderen relevanten Themen von Siemens und/oder unseren Partnern erhalten.

\* Erforderlich



**SIEMENS**

Solid Edge  
Besseres De

▶  Siemens PLM Software ▶ Navigationsmenü ▶ Kontakt

> Home > Lösungen nach Produktfamilie > Solid Edge > Kostenlose Testversion

Vielen Dank für Ihr Interesse an Solid Edge.

Software-Sprache:  
Deutsch

Produkt-ID	Menge
Premium - SE788	1

[Ich habe den Endbenutzer-Lizenzvertrag \(EULA\) und die für Testlizenzen geltenden Konditionen gelesen und stimme ihnen zu.](#)

[Ich habe die Exportvereinbarung\(en\) gelesen und stimme den Konditionen zu.](#)

Laden Sie den Solid Edge-Webinstaller auf Ihren Computer herunter und doppelklicken Sie auf die Datei, um den Download- und Installationsprozess zu beginnen. Wenn Sie Probleme mit Ihrer Internetverbindung haben, können Sie den Solid Edge-Webinstaller neu starten.

Auf Windows 7 Rechnern sollten Sie Microsoft .NET Framework 4.0 oder höher manuell installieren, bevor Sie den Download- und Installationsprozess für Solid Edge starten. Klicken Sie [hier](#) und befolgen Sie die Installationsanweisungen, um Microsoft .NET Framework 4.0 zu installieren.

Nach Abschluss des Downloads wird das Installationsprogramm gestartet. Das Installationsprogramm führt Sie durch den Prozess. Solid Edge ist mit Windows 7, Windows 8.1 und Windows 10 kompatibel. Unter Windows XP und Windows Vista ist keine Installation möglich. [Klicken Sie hier, um detaillierte Systemanforderungen anzuzeigen.](#)

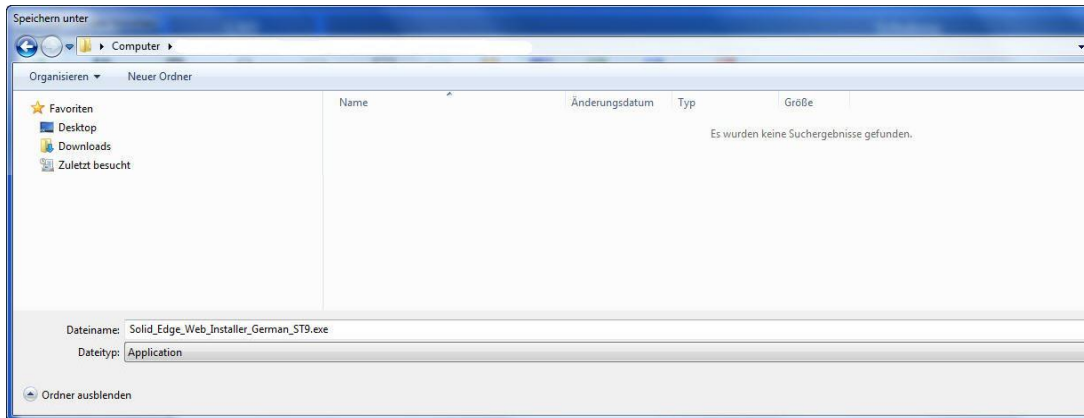
**Herunterladen und Installieren**

Zurück

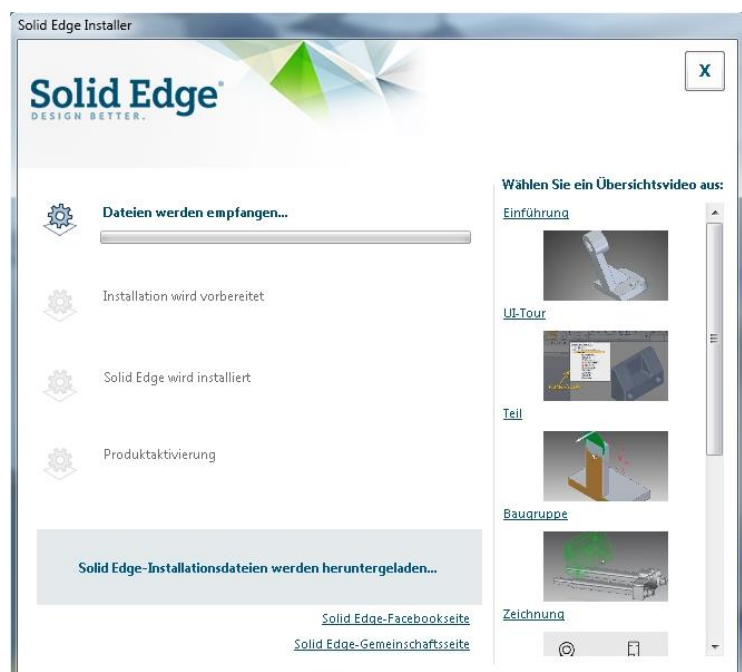
- Nachdem Sie alle Pflichtfelder korrekt ausgefüllt haben und Sie mit den Vereinbarungen einverstanden sind, wird die Schaltfläche *Herunterladen und Installieren* aktiviert. Sie erhalten zusätzlich eine E-Mail mit einem Aktivierungscode. Dieser Aktivierungscode wird normalerweise nicht benötigt, außer wenn der automatische Prozess fehlschlägt.

**!** Diese E-Mail bitte für eventuelle Rückfragen aufbewahren. Wenn Sie diese E-Mail nicht erhalten haben, überprüfen Sie bitte Ihren Spam-Filter oder kontaktieren Sie Ihren Administrator.

4. Nun werden Sie dazu aufgefordert, den *Solid Edge Web Installer* zu speichern.



5. Laden Sie die Datei herunter und führen Sie diese aus. Nachdem Sie die Lizenzvereinbarungen gelesen und akzeptiert haben (Häkchen bei *Ich akzeptiere die Bedingungen der Vereinbarung*), klicken Sie auf *Weiter*. Warten Sie bis der Prozess komplett durchgelaufen ist.



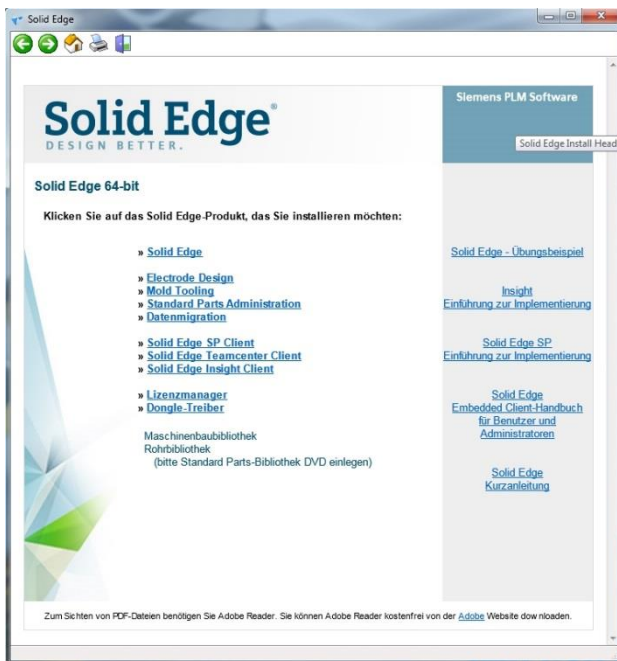
Die Installation und die Lizenzierung (mittels eines Aktivierungscodes) werden nun automatisch durchgeführt.

Alternativ können Sie Solid Edge folgendermaßen installieren und lizenzieren:  
(falls der automatische Prozess nicht startet oder abgebrochen wird)

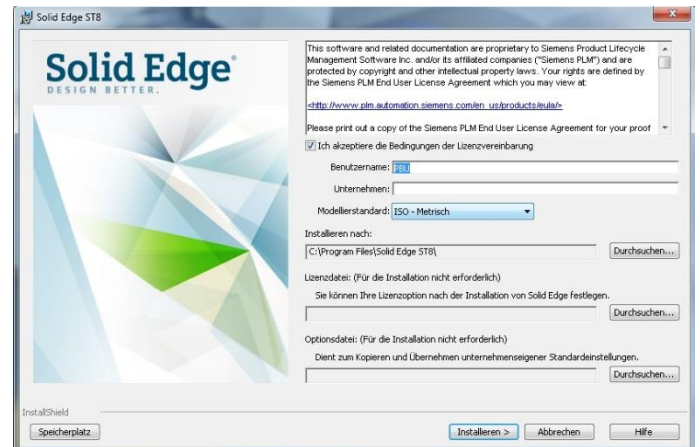


Sie müssen die Schritte 1 und 2 durchgeführt haben.  
Sie benötigen die Solid Edge Installationsdateien (Sie können diese bei uns beantragen).  
Sie benötigen den in der E-Mail enthaltenen Aktivierungscode.

Wenn Ihr Computer alle Voraussetzungen bzgl. Hardware und Betriebssystem erfüllt (s. Seite 1), können Sie die Solid Edge Installation von der DVD starten. Folgen Sie den Anweisungen. Legen Sie die DVD ein, führen Sie den Auto Start der DVD aus und klicken Sie dann auf *Solid Edge*. Geben Sie anschließend den Installationspfad für die Solid Edge Installation an und klicke Sie auf *Installieren*.



Solid Edge DVD Autorun

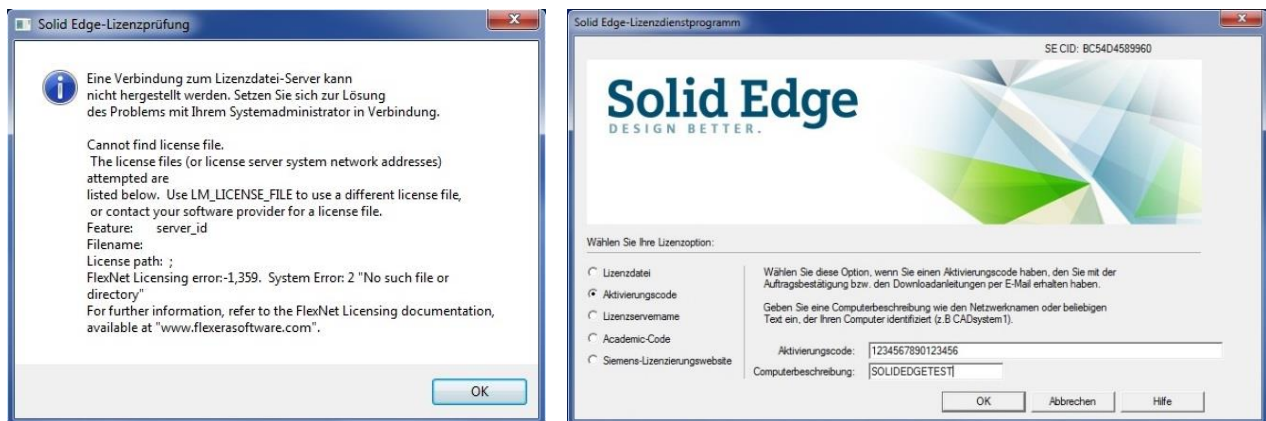


Solid Edge Installation starten

Starten Sie bitte, nach Abschluss der Installation, Solid Edge.

Bestätigen Sie die erste Hinweismeldung mit *OK*. Daraufhin wird das Lizenzdienst-Programm automatisch gestartet.

Klicken Sie bei der Abfrage der Lizenzart den Aktivierungscode an und geben Sie den Aktivierungscode aus der E-Mail und den Rechner-Namen ein. Bestätigen Sie dies mit *OK*. Die Lizenz wird nun über das Internet von Siemens abgerufen und auf Ihrem Rechner gespeichert.



Ist dieser Prozess abgeschlossen, startet Solid Edge automatisch und der Startbildschirm erscheint.

Sollten Sie hingegen eine Fehlermeldung erhalten, bitten wir Sie die Datei *SolidEdgeSLU.log* aus dem temporären Ordner Ihres Benutzers (erreichbar über *Start -> Ausführen -> %temp%*) an unseren technischen Support weiterzuleiten.

### Technischer Support:

kostenfrei während der Test-Zeit (Tel.: 08251 81 91 -10)

### Video-Beispiele Solid Edge:

<https://www.pbu-cad.de/videos/solid-edge>

Lernhilfen zu Ihrer Testversion finden Sie hier:

<http://support.industrysoftware.automation.siemens.com/training/se/de/sespt.cfm>